

CALENDARIO *DELLE ATTIVITÀ*

2026



CLUB ALPINO ITALIANO
Sezione dell'Aquila

www.cailaquila.it



CLUB ALPINO ITALIANO
Sezione dell'Aquila
Fondata nel 1873

Sottosezione
Altopiano delle Rocche

Sottosezione
Alta Valle dell'Aterno



**Corpo Nazionale
Soccorso Alpino e Speleologico
Stazione dell'Aquila**

L'Aquila - Via Sassa, 34
Tel. 0862 028225
info@cailaquila.it
www.cailaquila.it





CALENDARIO *DELLE* ATTIVITÀ

2026

CAI AQ

STRUTTURA E CONTATTI

CONSIGLIO DIRETTIVO

Presidente: **Ugo Marinucci**
presidente@cailaquila.it

Vice Presidente: **Vincenzo Brancadoro**
vicepresidente@cailaquila.it

Segretario: **Francesca Larocchia**
segreteria@cailaquila.it

Tesoriere: **Leonardo Esposito**
tesoreria@cailaquila.it

Consigliere:

Corrado Marsili

consiglieremarsili@cailaquila.it

Gian Luca Ricciardulli

consiglierericciardulli@cailaquila.it

Francesca Larocchia

consiglierelarocchia@cailaquila.it

Valeria Vizioli

consiglierevizioli@cailaquila.it

Giulia Scaglietta

consiglierescaglietta@cailaquila.it

Delegati Nazionali:

Massimiliano Andreassi

delegato.andreassi@cailaquila.it

Monica Maurizio

delegato.maurizio@cailaquila.it

COLLEGIO DEI REVISORI DEI CONTI

Carla Aquilio

Vittorio Miconi

Antonio Mazzaferro

COMMISSIONE CENTRALE CULTURA

Presidente: **Antonio Massena**

Componente: **Vincenzo Brancadoro**

STRUTTURA OPERATIVA BIBLIOTECA NAZIONALE DEL CAI

Componente: **Valter De Santis**

STRUTTURA OPERATIVA RIFUGI E OPERE ALPINE (SOROA)

Componente: **Massimiliano Andreassi**

GRUPPO SERVIZIO VALANGHE ITALIANO (SVI)

Componente: **Paolo Tuccella**

SCUOLE

Scuola di Alpinismo, Scialpinismo
e Arrampicata Libera "Nestore Nanni"

Direttore: **Rubino De Paulis**

scuola.nanni@cailaquila.it

Scuola di Escursionismo
"Stanislao Pietrostefani"

Direttore: **Felice Flati**

scuola.pietrostefani@cailaquila.it

AMICI DEI RIFUGI

Referente: **Simone Sebastiani**

rifugi.accoglienza@cailaquila.it

CAI GIOVANI

Referente: **Sara Amadei**

giovani@cailaquila.it



CARTOGRAFIA E SENTIERISTICA (SOSEC)

Coordinatore: **Marino Zappone**
cartografia.sentieristica@cailaquila.it

CICLOESCURSIONISMO

Referente: **Stefano Volpe**
cicloescursionismo@cailaquila.it

CORO

Referente: **Giorgio Conte**
Maestro: **Giulio Gianfelice**
coro@cailaquila.it

GRUPPO GIOVANILE "PIERGIORGIO DE PAULIS"

Referente: **Gianluca Torpedine**
giantorp@gmail.com

GRUPPO GROTTA E FORRE "FRANCESCO DE MARCHI"

Referente: **Luca castellani**
ggfaq@cailaquila.it

SENIORES

Referente: **Giuseppina Pitari**
seniores@cailaquila.it

GRUPPO SERVIZIO VALANGHE ITALIANO (SVI)

Referente: **Daniele Di Santo**
serviziovalanghe@cailaquila.it

SCUOLA CENTRALE DI ALPINISMO E SCI ALPINISMO

Componente: **Rubino De Paulis**

CAI SCUOLA

Referente: **Giovanna Patrizio**
caiscuola@cailaquila.it

COMMISSIONE CULTURA

Referente: **Vincenzo Brancadoro**
cultura@cailaquila.it



CAI AQ

STRUTTURA E CONTATTI

COMMISSIONE ESCURSIONISMO, CICLOESCURSIONISMO E SENTIERISTICA

Commissione escursionismo

Referente: **Fabio Di Vito**

escursionismo@cailaquila.it

COMMISSIONE LEGALE

Referente: **Ambra Ciotti**

legale@cailaquila.it

COMMISSIONE RIFUGI, OPERE ALPINE E PATRIMONIO

Referente: **Gianfranco Vanni**

rifugi.patrimonio@cailaquila.it

COMMISSIONE SCIENTIFICA

Referente: **Corrado Marsili**

scientific@cailaquila.it

COMMISSIONE TUTELA AMBIENTE MONTANO

Referente: **Giuseppina Pitari**

tam@cailaquila.it

BIBLIOTECA DELLA MONTAGNA "CARLO TOBIA"

Referente: **Valter De Santis**

biblioteca@cailaquila.it

ARCHIVIO STORICO

Referente: **Paolo Muzi**

archivistorico@cailaquila.it

REDAZIONE BOLLETTINO

Referente: **Vincenzo Brancadoro**

bollettino@cailaquila.it

EDITORIA

Referente: **Carlo Console**

editoria@cailaquila.it

ORGANIZZAZIONE EVENTI

Referente: **Antonio Massena**

eventi@cailaquila.it

PAST PRESIDENT DEGLI ULTIMI 40 ANNI

Nestore Nanni

Cesare Colorizio

Aldo Napoleone

Bruno Marconi

Salvatore Perinetti

Piergiorgio Barducci

Roberta Turilli

Vincenzo Brancadoro

SOTTOSEZIONE ALTA VALLE DELL'ATERNO

Referente: **Umberto Mosca**

altavalledellaterno@cailaquila.it

SOTTOSEZIONE ALTOPIANO DELLE ROCCHIE

Referente: **Livio Allegretti**

caidellerocchie@cailaquila.it

SERVIZIO CIVILE UNIVERSALE

Referente: **Gian Luca Ricciardulli**

serviziocivile@cailaquila.it





SOCI **DELLA SEZIONE** **TITOLATI** **E QUALIFICATI**

ALPINISMO E SCIALPINISMO

*Istruttore Nazionale Emerito Alpinismo
Scialpinismo*

Domenico Alessandri

*Istruttore Nazionale Alpinismo
Scialpinismo*

Rubino De Paolis

Istruttore Nazionale Scialpinismo

Sabatino Cavalieri

Istruttore Regionale Scialpinismo

Angelo Di Marco

Istr. Reg. Alpinismo e Arrampicata Libera

Marco Rufini

Simone Morzilli

Guida Alpina – Istruttore

Leandro Giannangeli

Roberto Mancini

Marco Zaffiri

Istruttore Sezionale

Vincenzo Brancadoro

Fabio Carrozzi

Emiliano Cipriani

Luciano Di Martino

Stefano Galletti

Ugo Marinucci

Alessandro Marucci

Alessandro Paolucci

Marco Tascione

Massimo Tennina

Ferdinando Totani

Andrea Volpe

Pierpaolo Volpe

Davide Spaziani

Claudio Sponta

Daniele Sponta

Mattia Stefanucci



ESCURSIONISMO

Accompagnatore Naz. Escursionismo

Latino Bafle

Felice Flati

Leucio Rossi

Accompagnatori Sezionali di

Escursionismo

Mario Cimetta

Carlo Iorio

Giuseppina Pitari

Accompagnatore Escursionismo

Sebastiano Cropano

Mario D'Angelosante

Luca Sette

Accompagnatori Escursionismo + EEA

Rita Ceci

Alessio Fiorini

Paolo Gioia

Monica Maurizio

Accompagnatori Escursionismo + EAI

Marino Zappone

Accomp. Escursionismo + EEA + EAI

Fabio Di Vito

CICLOESCURSIONISMO

Accompagnatore Cicloescursionismo

Stefano Volpe
Luca Festuccia

OPERATORI NATURALISTICI CULTURALI E TAM

Op. Reg. Tutela Ambiente Montano

Luciano Di Martino

Op. Naturalistico Culturale Nazionale

Filippo Genovese

Op. Sez. Tutela Ambiente Montano

Mauro Ciotti

Operatore Naturalistico Culturale

Sebastiano Cropano

Gaetano Falcone

Livio Allegretti

SERVIZIO VALANGHE ITALIANO (SVI)

Istruttori Nazionali-Tecnici della Neve (TDN):

Massimiliano Andreassi

Daniele Di Santo

Istruttori Regionali-Osservatori Neve e Valanghe (ONV):

Fabio Carrozzi

Emiliano Cipriani

Luciano Di Martino

Alessandro Marucci

Massimo Tennina

Andrea Volpe

Paolo Tuccella

Edoardo Raparelli

Valentina Colaiuda

Ida Maiello

SPELEOLOGIA E TORRENTISMO

Istruttore di Speleologia

Daniele Colantoni

Istruttore Sezionale Speleologia

Alice Carrozzi

Sara Chiaranzelli

Ambra Ciotti

Emma Galmarini

Alessandro Gilioli

Mattia Iannella

Thomas Marchitelli

Valeria Miele

Patrizio Trapasso

Silvia Clausi Schettini

Enzo Fuschi

Francesco Papetti

Istr. Sezionali Torrentismo

Silvia Clausi Schettini

Enzo Fuschi

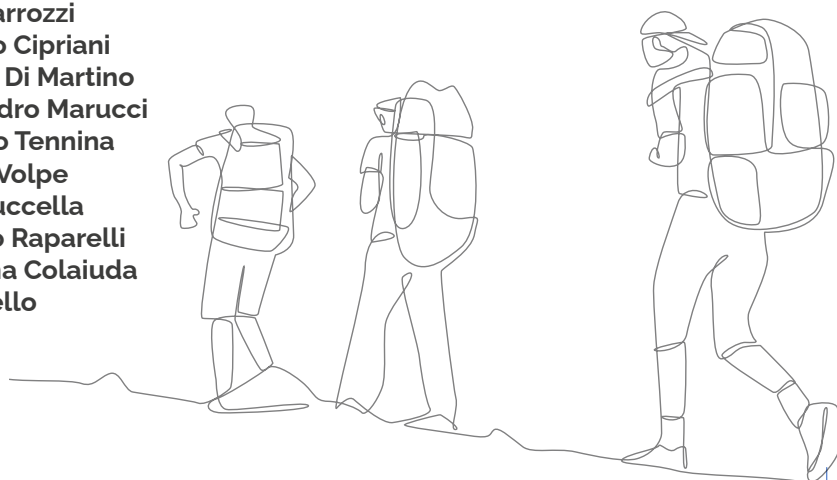
Stefano Galletti

Francesco Papetti

ALPINISMO GIOVANILE

Accompagnatore Alpinismo Giovanile

Gianluca Torpedine



RIFUGI DELLA SEZIONE AL GRAN SASSO

Rifugio "Antonella Panepucci Alessandri"

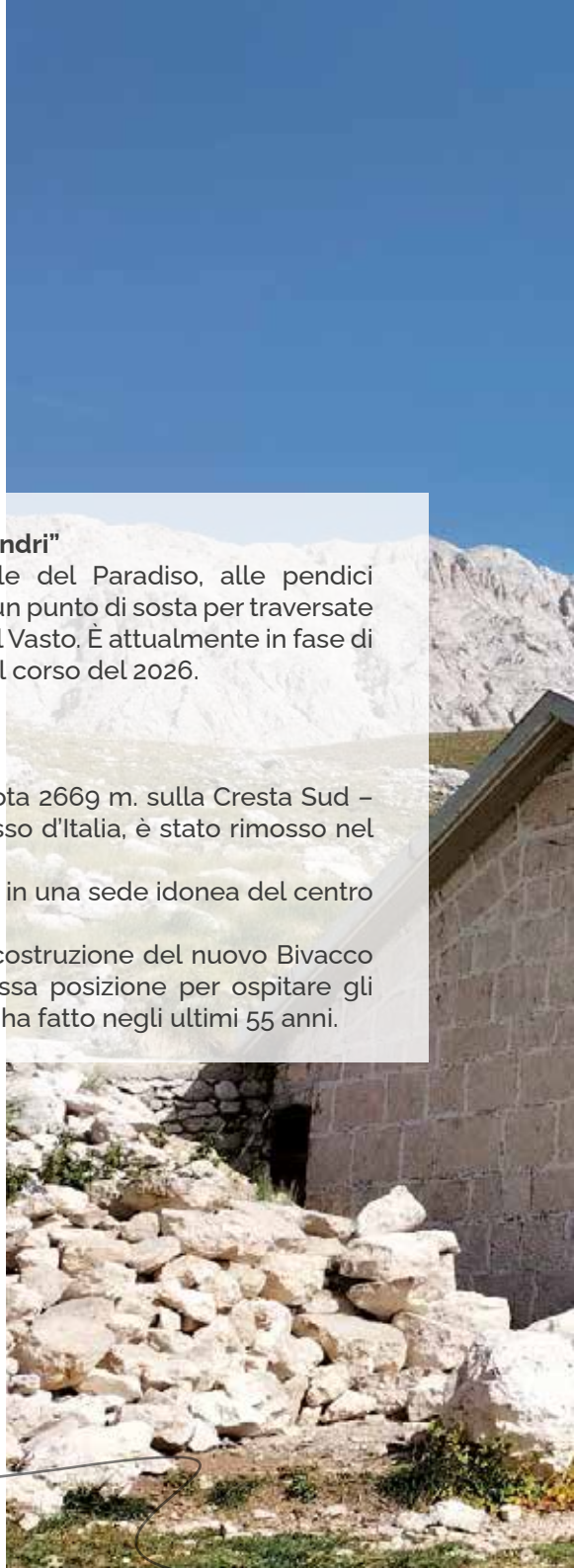
Situato a quota 1700 m nella Valle del Paradiso, alle pendici settentrionali di Monte San Franco, è un punto di sosta per traversate dall'alta Valle dell'Aterno alla Valle del Vasto. È attualmente in fase di ristrutturazione, che si concluderà nel corso del 2026.

Bivacco "M.O. Andrea Bafile"

Inaugurato nel settembre 1966 a quota 2669 m. sulla Cresta Sud – Est della Vetta Centrale del Gran Sasso d'Italia, è stato rimosso nel dicembre 2024.

Il Bivacco sarà restaurato e collocato in una sede idonea del centro città di L'Aquila.

Sono in corso le procedure per la ricostruzione del nuovo Bivacco Bafile che sarà ricollocato nella stessa posizione per ospitare gli escursionisti e gli alpinisti, così come ha fatto negli ultimi 55 anni.



Rifugio "Garibaldi"

Costruito dalla Sezione di Roma, inaugurato nel 1886, donato nel 1977 alla Sezione dell'Aquila, che ne curò il restauro, è situato a 2230 m a Campo Pericoli, a circa 45 minuti dal piazzale di Campo Imperatore, sotto la cresta Ovest della Vetta Occidentale del Corno Grande. Punto di appoggio per gli amanti della montagna, è un presidio di cultura dell'alpinismo.

Nei fine settimana di luglio e agosto, alla conclusione di un importante restauro appena concluso, verrà riaperto e gestito, anche grazie all'impegno del Gruppo Giovani, ospitando eventi e manifestazioni. Il restauro e risanamento conservativo realizzato permetterà di poter svolgere al meglio le funzioni di Punto di Accoglienza del "Sentiero Italia" e di Presidio di Cultura Alpina.



Sentiero Italia CAI

Punto di Accoglienza



112

CHIAMATA AL SOCCORSO ALPINO E SPELEOLOGICO



Corpo Nazionale
Soccorso Alpino e Speleologico
Stazione dell'Aquila

Fornire le seguenti informazioni

1. Luogo esatto dell'incidente;
2. Attività svolta e numero delle persone coinvolte;
3. Numero dei feriti e condizioni sanitarie degli stessi;
4. Condizioni meteorologiche sul luogo dell'incidente;
5. Recapito telefonico da cui si chiama.

Per permettere un efficace intervento di Soccorso

1. Rispondere dettagliatamente alle domande della centrale operativa;
2. Lasciare libero il recapito telefonico fornito.

Comportamento in presenza dell'elicottero

1. Far allontanare le persone presenti dal punto di operazione;
2. Lasciare solo una persona accanto al ferito;
3. Recuperare e mettere tutti gli oggetti dentro gli zaini e sistemarli al riparo, lontano dal flusso d'aria generato dall'elicottero;
4. Segnalare la posizione alzando le braccia:

Segnali acustici e luminosi

chiamata:

lanciare 6 volte
in un minuto un segnale;

risposta:

lanciare 3 volte
in un minuto un segnale.

Ripetere dopo un minuto.



SI - ATTERRARE
ABBIAMO BISOGNO



NO - NON ATTERRARE
NON ABBIAMO BISOGNO



CAMPO ARTVa "TRE AMICI" AL GRAN SASSO D'ITALIA

Con l'arrivo dell'inverno viene installato, a Campo Imperatore, l'ARTVa Training Park, Campo di addestramento all'uso dell'ARTVa, realizzato con il supporto dello SVI - Servizio Valanghe Italiano - e gestito dalla nostra Sezione.






Il campo è intitolato ai tre giovani volontari del CNSAS *Stefano Micarelli*, *Riccardo Nardis* e *Piermichele Vizioli*, scomparsi il 6 febbraio 1983 durante un'esercitazione di Soccorso Alpino.

L'accesso al campo ARTVa "Gran Sasso d'Italia" è possibile su prenotazione, tramite una pagina dedicata sul sito web www.cailaquila.it

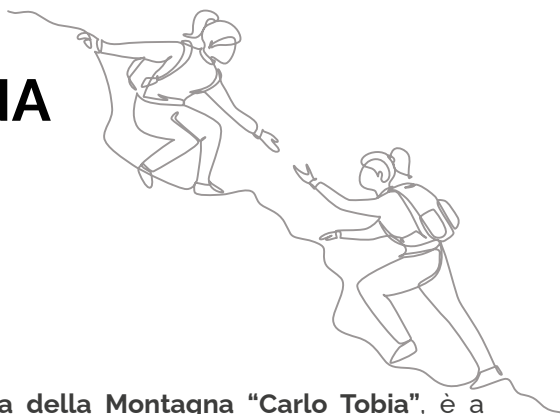
Con doveroso spirito di collaborazione, dal 2023 è possibile prenotare, tramite la medesima pagina web, anche le attività sul campo ARTVa "Maiella", realizzato grazie alla collaborazione fra il Servizio Valanghe Italiano e il Parco Nazionale della Maiella. Il Campo ARTVa "Maiella" è attivo presso la stazione sciistica Passolanciano - Maielletta.

Più dettagliate informazioni possono essere richieste all'indirizzo email artva@cailaquila.it o al numero **0862 028225**.

Il Campo è attivo per tutta la stagione invernale, a disposizione di tutti coloro che abbiano interesse a migliorare la conoscenza di un dispositivo fondamentale per la sicurezza propria e dei compagni di escursione, reso oltretutto obbligatorio per legge per tutte le attività in ambiente innevato.

SCALA DEL PERICOLO		INDICAZIONI PER SCIATORI E ESCURSIONISTI	
	5 MOLTO FORTE	Le escursioni non sono generalmente possibili.	
	4 FORTE	Le possibilità per le escursioni sono fortemente limitate ed è richiesta una grande capacità di valutazione locale.	
	3 MARCATO	Le possibilità per le escursioni sono limitate ed è richiesta una buona capacità di valutazione locale.	
	2 MODERATO	Condizioni favorevoli per le escursioni ma occorre considerare adeguatamente locali zone pericolose.	
	1 DEBOLE	Condizioni generalmente sicure per le escursioni.	

BIBLIOTECA DELLA MONTAGNA CARLO TOBIA



Con i suoi 4000 volumi, la **Biblioteca della Montagna "Carlo Tobia"**, è a disposizione di soci, ricercatori, studiosi e/o appassionati con i servizi di consultazione e prestito locale.

Consulta il catalogo della biblioteca al link:

<https://caisidoc.cai.it/biblioteche-cai/biblioteca-cai-sezione-l-aquila/>

Orario di apertura della Biblioteca:

venerdì, dalle 18:00 alle 20:00 oppure su appuntamento.

Informazioni più dettagliate possono essere richieste all'indirizzo email biblioteca@cailaquila.it



CRITERI DI CLASSIFICAZIONE

CLASSIFICAZIONE DEI PERCORSI IN BASE ALLA
DIFFICOLTÀ IN AMBITO ESCURSIONISTICO E
CICLOESCURSIONISTICO

(approvata con delibera CC n. 89 del 20 novembre 2021)

ESCURSIONISMO

T = TURISTICO

Caratteristiche Percorsi su carrarecce, mulattiere o evidenti sentieri che non pongono incertezze o problemi di orientamento, con modeste pendenze e dislivelli contenuti.

Abilità e competenze Richiedono conoscenze escursionistiche di base e preparazione fisica.

Attrezzature Sono comunque richiesti adeguato abbigliamento e calzature adatte.

E = ESCURSIONISTICO

Caratteristiche Percorsi che rappresentano la maggior parte degli itinerari escursionistici, quindi tra i più vari per ambienti naturali. Si svolgono su mulattiere, sentieri e talvolta tracce; su terreno diverso per contesto geomorfologico e vegetazionale (es. pascoli, sottobosco, detriti, pietraie). Sono generalmente segnalati e possono presentare tratti ripidi. Si possono incontrare facili passaggi su roccia, non esposti, che necessitano l'utilizzo delle mani per l'equilibrio. Eventuali punti esposti sono in genere protetti. Possono attraversare zone pianeggianti o poco inclinate su neve residua.

Abilità e competenze Richiedono senso di orientamento ed esperienza escursionistica e adeguato allenamento.

Attrezzature È richiesto idoneo equipaggiamento con particolare riguardo alle calzature.

T = TURISTICO

Caratteristiche Percorsi su carrarecce, mulattiere o evidenti sentieri che non pongono incertezze o problemi di orientamento, con modeste pendenze e dislivelli contenuti.

Abilità e competenze Richiedono conoscenze escursionistiche di base e preparazione fisica.

Attrezzature Sono comunque richiesti adeguato abbigliamento e calzature adatte.

EE= ESCURSIONISTI ESPERTI

Caratteristiche Percorsi quasi sempre segnalati che richiedono capacità di muoversi lungo sentieri e tracce su terreno impervio e/o infido (pendii ripidi e/o scivolosi di erba, roccette o detriti sassosi), spesso instabile e sconnesso. Possono presentare tratti esposti, traversi, cenge o tratti rocciosi con lievi difficoltà tecniche e/o attrezzati, mentre sono escluse le ferrate propriamente dette. Si sviluppano su pendenze medio-alte. Può essere necessario l'attraversamento di tratti su neve, mentre sono esclusi tutti i percorsi su ghiacciaio.

Abilità e competenze Necessitano di ottima esperienza escursionistica, capacità di orientamento, conoscenza delle caratteristiche dell'ambiente montano, passo sicuro e assenza di vertigini, capacità valutative e decisionali nonché di preparazione fisica adeguata.

Attrezzature Richiedono equipaggiamento e attrezzatura adeguati all'itinerario programmato.



FERRATE

EEA = ESCURSIONISTI ESPERTI CON ATTREZZATURE

Per ferrata si intende un itinerario i cui tratti su roccia sono appositamente attrezzati con strutture metalliche: cavi, catene, scale, pediglie e staffe, che ne facilitano e consentono la progressione. Prevedono l'uso dei dispositivi di protezione individuali certificati secondo le normative vigenti (imbragatura, kit da ferrata e casco) e una adeguata preparazione tecnica. Sono segnalate alla partenza da apposita tabella e rispettano precisi criteri costruttivi e normativi.

EEA - F (FERRATA FACILE)

Percorso poco esposto, ben protetto e poco impegnativo tecnicamente. Il cavo e/o catena e gli altri eventuali infissi ben agevolano la progressione insieme ai numerosi appoggi e appigli naturali. Possono essere presenti brevi tratti verticali. Richiede un uso corretto e attento dei dispositivi di protezione individuale.

EEA PD (FERRATA POCO DIFFICILE)

Ferrata su tracciato articolato con presenza di canali e camini, passaggi verticali e tratti esposti. Attrezzata con cavo e/o catena, può presentare vari infissi metallici (gradini, pediglie, staffe e scale metalliche). Richiede attenzione nella progressione, appoggi e appigli sono presenti con varietà di soluzione per i passaggi. Necessita un uso corretto e attento dei dispositivi di protezione individuale.

EEA D (FERRATA DIFFICILE)

Ferrata il cui tracciato è in prevalenza verticale e può superare qualche breve tratto strapiombante, in cui l'esposizione si sussegue con una certa continuità. Sono presenti cavo e/o catena oltre a una varietà di strutture fisse utili anche per la progressione. Richiede preparazione fisica e tecnica con la capacità di ottimizzare appoggi e appigli per non affaticare gli arti superiori. Necessita di un uso corretto e particolarmente attento dei dispositivi di protezione individuale.

EEA - MD (FERRATA MOLTO DIFFICILE)

Ferrata che si sviluppa su pareti ripide, articolate, con pochi appoggi e appigli naturali evidenti. Supera tratti strapiombanti con scarsi elementi artificiali. Esposizione elevata con passaggi tecnici ed aerei che richiedono adeguata forza fisica e buona preparazione tecnica. Necessita di un uso corretto e molto attento dei dispositivi di protezione individuale.

EEA - ED (FERRATA ESTREMAMENTE DIFFICILE)

Ferrata prevalentemente verticale e strapiombante. Per la maggior parte attrezzata con il solo cavo e/o catena, gli appoggi e appigli naturali esistenti sono limitati e solo in maniera occasionale vi è presenza di staffe, pediglie o gradini. Richiede elevata capacità tecnica e molta forza fisica. Necessita di un uso corretto ed estremamente attento dei dispositivi di protezione individuale.

ESCURSIONISMO IN AMBIENTE INNEVATO CON RACCHETTE DA NEVE

EAI - ESCURSIONISMO IN AMBIENTE INNEVATE

Caratteristiche Percorsi che si svolgono in ambiente innevato con l'utilizzo di racchette da neve, entro i limiti dell'escursionismo e quindi su pendenze medio-basse ($\leq 25^\circ$).

Sono suddivisi su tre diversi livelli di difficoltà (facile, poco difficile e difficile) in ragione del dislivello, del contesto ambientale in cui si svolgono, della preparazione tecnica e dalle problematiche relative alla valutazione del pericolo di valanga che presentano.

Prevedono tutte le cautele derivanti dalle specifiche e contestuali condizioni ambientali, tipiche dell'ambiente montano innevato differenti a seconda di altitudine e latitudine dell'itinerario.

EAI F - (FACILE)

Caratteristiche Percorso pianeggiante o con modeste pendenze, pari a un'inclinazione media inferiore ai 10° . Privo di difficoltà in normali condizioni ambientali. Non esposto a pendii ripidi, quindi, il pericolo di valanghe è molto ridotto. Si svolge su tracciati ampi, facilmente riconoscibili. Il dislivello è generalmente contenuto entro i 400 metri.

Abilità e competenze Non richiede particolari tecniche di utilizzo delle racchette da neve. Necessita di conoscenze base dell'ambiente innevato e richiede un minimo di allenamento, variabile in base alle condizioni della neve e in funzione dello sviluppo dell'itinerario. Esente da pericoli di scivolamenti o cadute esposte.

Attrezzature È richiesto un abbigliamento idoneo alla stagione. La dotazione di ARTVA, pala e sonda è consigliata fatte salve le normative locali.

EAI - PD (POCO DIFFICILE)

Caratteristiche Percorso con pendenze per lo più modeste, pari a un'inclinazione media tra i 10° e i 15° . Può attraversare tratti a ridosso o in prossimità di pendii con forte inclinazione e, quindi, potenzialmente soggetti al pericolo di valanghe.

Abilità e competenze Necessità di padronanza nell'utilizzo delle racchette da neve e, anche in normali condizioni ambientali, di buona capacità di valutazione locale del tracciato oltre alla corretta interpretazione del bollettino nivo-meteo. Non è escluso il pericolo di brevi scivolamenti. È richiesta capacità di pianificazione.

Attrezzature Indispensabile la dotazione di ARTVA, pala e sonda e la conoscenza delle tecniche di autosoccorso.

EAI - D (DIFFICILE)

Caratteristiche Percorso che presenta pendenze anche accentuate pari a inclinazioni anche fino ai 25° , su terreno variegato per morfologia ed esposizione e con versanti potenzialmente soggetti al pericolo di valanghe.

Abilità e competenze Necessità esperienza e ottima capacità nell'utilizzo delle racchette da neve tali da poter affrontare tratti con pericolo di scivolamento. Richiede avanzate capacità di pianificazione e ottima conoscenza dell'ambiente in funzione del manto nevoso e del pericolo di valanghe, abbinata a una corretta interpretazione del bollettino nivo-meteo oltre che preparazione fisica adeguata.

Attrezzature Indispensabile la dotazione di ARTVA, pala e sonda e la conoscenza delle tecniche di autosoccorso. Può essere necessario dotarsi di piccozza e ramponi a seconda del tracciato previsto e delle condizioni ambientali.

CICLOESCURSIONISMO

Si considerano separatamente le valutazioni della difficoltà fisico/atletica e della difficoltà tecnica di un percorso. L'identificazione della difficoltà di un percorso si esprime mediante le seguenti indicazioni obbligatorie:

Per descrivere l'impegno fisico:

DISLIVELLO IN METRI, LUNGHEZZA IN KILOMETRI Per descrivere la difficoltà tecnica:

SIGLA/SIGLA Per descrivere la difficoltà tecnica, si definiscono le seguenti sigle:

TC - MC - BC - OC si deve indicare una sigla per la salita e una per la discesa, separate da una barra (/)

Alle sigle può essere aggiunto il segno + se sono presenti tratti significativi con pendenze sostenute.

TC (TURISTICO)

Percorso su strade sterrate dal fondo compatto e scorrevole, di tipo carrozzabile.

Rientrano sotto questa sigla tutti i percorsi che si svolgono su strade agevolmente percorribili dalle comuni autovetture: sterrati inghiaati, tratturi inerbiti o di terra battuta senza solchi, ecc.; anche se esulano dal cicloescursionismo, si faranno rientrare sotto questa sigla le strade pavimentate (asfaltate, cementate, acciottolate, lastricate...) Richiede un uso corretto del mezzo e capacità ciclistica di base.

MC (PER CICLOESCURSIONISTI DI MEDIA CAPACITÀ TECNICA)

Percorso su sterrate con fondo poco irregolare (tratturi, carrarecce...) o su sentieri con fondo scorrevole.

Tutte le strade rientranti nelle categorie di tratturi, carrarecce, piste agro-silvo-pastorali o di servizio a impianti, strade militari alpine ecc., che sono agevolmente percorribili da veicoli fuoristrada e non da una comune autovettura, segnate da solchi e/o avvallamenti o con presenza di detrito che non penalizza la progressione (ma che induce a cambiare la traiettoria per cercare un passaggio più agevole).

Mulattiere selciate, sentieri inerbiti o in terra battuta, con fondo scorrevole, senza ostacoli (solchi, gradini) rilevanti, dove l'unica difficoltà di conduzione è data dalla presenza di passaggi obbligati che impongano precisione di guida. Richiede capacità di conduzione in passaggi obbligati, saper applicare la tecnica del fuori-sella, un minimo di equilibrio e conduzione attiva, oltre a un uso corretto del mezzo e buona padronanza dei fondamentali della ciclistica di base.

BC (PER CICLOESCURSIONISTI DI BUONE CAPACITÀ TECNICHE)

Percorso su sterrate molto accidentate o su mulattiere e sentieri dal fondo abbastanza scorrevole ma irregolare, con qualche ostacolo naturale (per es. gradini di roccia o radici).

Strade sterrate percorribili solo ed esclusivamente da veicoli fuoristrada, dal fondo irregolare o molto irregolare, con solchi e piccoli gradini.

Mulattiere e sentieri dal fondo irregolare con presenza significativa di modesti ostacoli elementari (detrito che non penalizza la progressione, radici, gradini non molto alti, avvallamenti, tornanti stretti) sufficientemente distanziati. Richiede applicazione di tutti i fondamentali, buona conduzione e precisione di guida in passaggi obbligati, da discreto a buon equilibrio, capacità di superare ostacoli semplici in piano, in salita e in discesa, capacità di conduzione attiva, ricerca della massima aderenza in salita.

OC (PER CICLOESCURSIONISTI DI OTTIME CAPACITÀ TECNICHE)

Percorso come per il BC ma su sentieri dal fondo molto irregolare, con presenza significativa di ostacoli. Mulattiere e sentieri con presenza di frequenti ostacoli compositi e in rapida successione (grossi ciottoli, detrito grossolano, gradoni, radici, tornantini...).

Richiede padronanza di tutti i fondamentali, ottimo equilibrio, massima sensibilità, grande precisione di guida, ottime capacità di conduzione attiva a bassa velocità e di applicazione di diverse tecniche in contemporanea a causa della rapida successione di ostacoli compositi, senza peraltro la necessità di dover applicare tecniche trialistiche.

Per completezza, la scala indica una quinta classe di difficoltà, che esula dalle attività proposte dal CAI:

EC (ALTRE ATTIVITÀ CICLISTICHE ESTREME)

Percorsi su sentieri caratterizzati da gradoni e ostacoli in continua successione, non superabili con le tecniche cicloescursionistiche ma che richiedono tecniche di tipo trialistico, ottime doti di equilibrio e di destrezza.

NOTE

Per la determinazione della sigla si tenga conto della media del percorso: singoli e brevi tratti, attribuibili ad una classe di difficoltà superiore, non devono essere considerati. Eventuali tratti non ciclabili, dove occorre portare la bici, non concorrono alla definizione della difficoltà.

È doveroso sottolineare che questa classificazione riguarda solo ed esclusivamente i percorsi di tipo escursionistico su sentieri ad uso condiviso. Bike Park o percorsi dedicati all'uso ludico (downhill, enduro ecc.) dotati ad esempio di infrastrutture artificiali (salti, sponde, passerelle ecc.) non sono contemplati.

La scala di difficoltà assolve ad un compito di immediatezza di informazione e fornisce, giocoforza, indicazioni sommarie circa le difficoltà di un percorso. Normalmente ogni escursione è di solito accompagnata da una relazione, anche sintetica, in cui sono evidenziati, oltre agli aspetti prettamente descrittivi dell'escursione, eventuali altre problematiche di natura tecnico/atletica che completano il quadro delle difficoltà.

In particolare:

- eventuali tratti non ciclabili;
- eventuali tratti significativi di difficoltà superiore, questi sono spesso inseriti nella valutazione della scala tra parentesi (es. MC/BC(OC) per indicare che la discesa presenta diversi tratti di difficoltà OC pur non essendo prevalenti);
- eventuali tratti esposti, che possono comportare gravi conseguenze in caso di caduta;
- eventuali tratti pericolosi in condizioni di bagnato.

AMBITI DI FORMAZIONE E VALUTAZIONE

I Qualificati e Titolati dell'escursionismo e cicloescursionismo del CAI sono formati e valutati per operare nell'ambito delle seguenti difficoltà: ASE / AE / ANE	escursionismo	T / E / EE
specializzazione EEA	F / PD / D	
specializzazione EAI	F / PD / D	
ASC / AC / ANC	cicloescursionismo	TC / MC / BC / OC
escursionismo	T / E	







NESTORE NANNI

Scuola alpinimo e scialpinismo



STANISLAO PIETROSTEFANI

Scuola di escursionismo



SCUOLA ALPINIMO E SCIALPINISMO
NESTORE NANNI
PROGRAMMA ATTIVITÀ 2026

FESTA DELLA "NANNI"

A 31 anni della fondazione della Scuola, il corpo Istruttori incontra i Soci della Sezione e gli appassionati di montagna per la sua festa, appuntamento annuale utile anche ad approfondire il ruolo delle realtà formative del CAI in un mondo in rapida trasformazione. La Scuola "Nanni" vuole restare un punto di riferimento per la formazione, soprattutto delle giovani generazioni: per fare questo si è consapevoli della necessità di adattarsi ai cambiamenti, tecnici ma anche di approccio, per la frequentazione della montagna. Occasione di festa e riflessione, un abbraccio fra la città e questa nostra importante realtà formativa.

Periodo: gennaio 2027



CORSO SA1 DI INTRODUZIONE ALLO SCIALPINISMO

La Scuola "Nestore Nanni", della Sezione aquilana del Club Alpino Italiano, per il 2026 organizza un **Corso di introduzione allo Scialpinismo**, che prevede sette uscite pratiche in ambiente e otto lezioni teoriche. Il corso è rivolto a coloro che desiderano avvicinarsi alla pratica di questa affascinante disciplina, che consente di vivere emozioni uniche, proponendo un nuovo modo di andare in montagna, con gli sci o la split-board. Verranno effettuate uscite su percorsi medio/facili delle montagne abruzzesi e saranno fornite tutte le indicazioni necessarie sulle precauzioni da adottare per ridurre i rischi in ambiente montano invernale.

Periodo: gennaio-marzo 2026

Molte attività della Scuola sono in fase di organizzazione. Verrà data comunicazione delle date e delle modalità di svolgimento sui nostri canali social oppure su www.cailaquila.it e su www.scuolananni.it



CORSO NAZIONALE "ARTVA, SONDA, PALA" E AUTOSOCCORSO IN VALANGA

Il corso, punto fermo delle attività annuali della Scuola "Nanni", rappresenta un momento irripetibile di approfondimento per il corretto uso delle attrezzature obbligatorie per le attività in ambiente innevato, oltre che per il migliore approccio alle tematiche legate alla sicurezza in questo particolare ambiente. Il corso si svolgerà in Maiella, grazie alla presenza di uno degli ARTVa Training Park abruzzesi.

Periodo: 6-7-8 febbraio 2026

"MONTAGNA SOSTANTIVO FEMMINILE"

Incontro dedicato all'alpinismo al femminile. Evento ormai tradizionale e molto atteso, vedrà la presenza di alpiniste, scialpiniste, guide alpine, professioniste della montagna, figure di spicco della struttura formativa del Club Alpino Italiano. "Montagna sostantivo femminile 2026", si svolgerà, come ogni anno, presso la Sede del CAI L'Aquila e con un'uscita in montagna fra alpiniste. Sarà occasione per comprendere meglio cosa è l'alpinismo per il mondo delle donne, con le sue difficoltà e particolarità, in un dialogo sulla loro visione della montagna e sul come le donne sanno e riescono a viverla.

Periodo: 8 marzo 2026





SCUOLA ALPINIMO E SCIALPINISMO
NESTORE NANNI
PROGRAMMA ATTIVITÀ 2026

CORSO DI INTRODUZIONE ALL'ALPINISMO INVERNALE

Il corso di introduzione all'alpinismo invernale 2026, condensato in poche e intense giornate, rappresenta un'occasione imperdibile per chi desidera avvicinare la pratica di questa affascinante disciplina. Il corretto uso di attrezzature invernali quali la piccozza e i ramponi, va di pari passo con l'utilizzo del materiale alpinistico e delle attrezzature di autosoccorso in ambiente innevato. Il fine del corso è rendere gli allievi consapevoli delle problematiche legate alla pratica dell'alpinismo in ambiente invernale, con le tante peculiarità che rendono la montagna invernale bella e insidiosa, e che richiedono un approccio serio e rispettoso.

Periodo: inverno 2026

CORSO A2 DI ALPINISMO AVANZATO

Nel corso dell'estate 2026 la Scuola organizza un corso A2 di **Alpinismo avanzato**, rivolto a provetti alpinisti e arrampicatori sportivi che desiderano avvicinarsi alla pratica di questa affascinante disciplina o vogliono ampliare le proprie conoscenze. Il corso, oltre alle lezioni teoriche che si terranno presso la sede della Sezione, prevede approfondimenti tecnici presso la parete di arrampicata interna alla sede sezionale e uscite pratiche in ambiente, che riguarderanno: progressione e sicurezza su neve - misto; manovre di corda e progressione su roccia; salite alpinistiche classiche sulle montagne abruzzesi e sulle Alpi.

Periodo: giugno-luglio 2026



Molte attività della Scuola sono in fase di organizzazione. Verrà data comunicazione delle date e delle modalità di svolgimento sui nostri canali social oppure su www.cailaquila.it e su www.scuolananni.it



CORSO MONOTEMATICO MANOVRE DI AUTOSOCCORSO M-MA

Il corso monotematico insegna e approfondisce le tecniche di soccorso e autosoccorso della cordata su roccia ed è rivolto a tutti coloro che hanno già nozioni di alpinismo e di arrampicata libera. Il corso è articolato in 2 lezioni teoriche e 4 lezioni pratiche e ha come obiettivo l'insegnamento della predisposizione di soste, la predisposizione e l'esecuzione di calate in doppia, le principali manovre di autosoccorso e la corretta gestione della chiamata al soccorso organizzato.

Periodo: 2026

LA CULTURA DELLA MONTAGNA

"L'uomo tanto può quanto sa." Andare in montagna è conoscere se stessi e conoscere l'altro. Non si può limitare l'esperienza in montagna a un mero utilizzo del paesaggio che viene attraversato, si può conoscere e indagare più in profondità.

La Sezione organizza degli incontri tematici per ampliare questa conoscenza della montagna ed esplorare nuovi territori. Gli incontri verteranno su argomenti come la presenza dell'uomo in montagna, la flora e la fauna delle nostre regioni, la gestione del territorio attraverso i Parchi Nazionali, i racconti di esperienze alpinistiche presenti e passate, la storia dell'alpinismo.

Periodo: 2026





SCUOLA ALPINIMO E SCIALPINISMO
NESTORE NANNI
PROGRAMMA ATTIVITÀ 2026

TRAINING PREPARATORIO PER L'ALPINISMO

Lo sappiamo bene: la preparazione di un'ascesa alpinistica, sia essa estiva o invernale, comincia a casa. Ogni obiettivo si prepara studiando un itinerario alla nostra portata, verificando le condizioni climatiche e ambientali, organizzando bene l'attrezzatura. Lo stesso vale per il nostro fisico. Si prepara gradualmente il corpo a sostenere la fatica e si abitua la mente ad adattarsi a essa, allenandosi anche a casa con continuità per favorire la consapevolezza delle proprie possibilità. La Sezione organizza un corso di allenamento specifico per l'alpinismo e lo scialpinismo, a corpo libero, come preparazione alle uscite in ambiente. Il corso avrà una struttura semplice, alternando sedute di potenziamento/mantenimento muscolare a sedute di allungamento e lavori sulla propriocezione e l'equilibrio. Gli esercizi saranno facilmente replicabili a casa.

Periodo: 2026



Molte attività della Scuola sono in fase di organizzazione. Verrà data comunicazione delle date e delle modalità di svolgimento sui nostri canali social oppure su www.cailaquila.it e su www.scuolananni.it





SCUOLA DI ESCURSIONISMO

STANISLAO PIETROSTEFANI

PROGRAMMA ATTIVITÀ 2026

20 Anni della Scuola di Escursionismo Stanislao Pietrostefani

Nel 2026 la Scuola di Escursionismo Stanislao Pietrostefani celebra un traguardo significativo: venti anni dalla sua fondazione. L'istituzione della scuola risale al 12 luglio 2006, data in cui venne emanato l'atto costitutivo. Successivamente, il 7 dicembre 2006, la scuola fu ratificata dalla Commissione Centrale per l'Escursionismo, sancendo ufficialmente la sua nascita all'interno del panorama escursionistico nazionale.

La Crescita e la Formazione

Nel corso di questi venti anni, la scuola ha dedicato particolare attenzione alla formazione e all'aggiornamento dei propri membri, ponendo tali attività sempre al primo posto. Il numero dei componenti della scuola è progressivamente aumentato, senza mai perdere di vista l'importanza di mantenere elevati standard di qualità, conoscenza, competenza e capacità formativa dei soci. Quest'anno, per la prima volta nella sua storia è previsto in programma il primo corso Ferrate EEA.

Missione e Attività Istituzionali

La missione fondamentale della scuola consiste nel formare e informare sia i soci sia tutti coloro che frequentano la montagna, con un focus particolare sulle tematiche legate all'escursionismo e sulla sicurezza in ambiente naturale. La Scuola "Stanislao Pietrostefani" organizza regolarmente seminari di aggiornamento rivolti ai propri componenti, siano essi titolati o qualificati sezionali.

Impegno nell'Escursionismo adattato e nell'Inclusione

Oggi la scuola partecipa attivamente, con un ruolo di primo piano, alle attività di Escursionismo Adattato promosse sia a livello nazionale sia regionale dalla Struttura Operativa di Accompagnamento Solidale. In questo contesto, grazie all'organizzazione della scuola, la Sezione CAI dell'Aquila ha tenuto un corso formativo sull'uso della "Joëlette", un ausilio fuoristrada pensato per facilitare l'accesso ai percorsi montani a persone con disabilità motorie o psichiche che viene ripetuto quest'anno nel mese di Marzo.

PROGRAMMA

3° CORSO ESCURSIONISMO ADATTATO - 1° CORSO SODAS

Corso rivolto ai Soci per l'accompagnamento solidale con Joëlette.

Periodo Marzo 2026

1° CORSO FERRATE - EEA

La frequentazione delle ferrate da parte dei soci è una realtà consolidata. L'interesse del corso EEA non è solo rivolto alle tecniche di percorrenza in sé dell'itinerario, ma anche alla soluzione o gestione di eventuali problemi.

Al corso ferrate EEA possono accedere coloro che hanno frequentato altri corsi di escursionismo CAI (salvo accettazione da parte del Direttore del Corso) e anche direttamente, ma in questo caso è necessario un percorso di formazione e valutazione specifico che porterà all'accettazione da parte della direzione del corso.

Periodo: Giugno-Luglio 2026

12° CORSO DI ESCURSIONISMO BASE - E1

Il corso E1 va visto come primo approccio per chi ha bisogno di acquisire o riorganizzare delle conoscenze per la frequentazione consapevole della montagna. Grande ruolo rivestono le parti pratiche dove l'esempio e la semplice spiegazione rafforzano una base di comportamenti virtuosi da utilizzare nell'attività che verrà svolta. Anche gli aspetti culturali, sempre fondamentali nell'escursionismo CAI, dovranno essere delle proposte sintetiche a livello teorico per trovare in ambiente l'esempio che il docente saprà utilizzare per esemplificare e rendere vivo e concreto l'argomento. Saranno poi i soci che, ognuno secondo la propria indole e interesse, sapranno approfondire gli aspetti proposti.

Periodo: Agosto-Settembre 2026

CALENDARIO *DELLE* ATTIVITÀ

2026





CAI GIOVANI
CAI AQ



Il CAI Giovani, nato a fine 2023 si propone di essere una struttura operativa e snella, riservata a Soci dai 18 ai 30 anni, nata per incrementare il coinvolgimento delle ragazze e dei ragazzi nelle attività e nella politica del Club Alpino Italiano, per rendere le attività del sodalizio più partecipate e inclusive e per poter rispondere a nuovi interessi e aspirazioni della società.

Referente **Sara Amadei**
e-mail: giovani@cailaquila.it
cell: +39 346 3666224
Instagram: [giovani_cai_aq](https://www.instagram.com/giovani_cai_aq)

Gennaio

!] Le date saranno disponibili sul sito www.cailaquila.it

INCONTRO DIDATTICO-FORMATIVO

Per il ciclo conoscere la montagna
Tecniche e materiali per muoversi
in montagna.

Relatori: Istruttori sezionali

!] Le date saranno disponibili sul sito www.cailaquila.it

ARRAMPICATA

Falesia

Villa Sant'Angelo o falesia

Accompagnatori: Scuola Alpinismo

Febbraio

11 mercoledì]

INCONTRO DIDATTICO-FORMATIVO

Per il ciclo conoscere la montagna
La neve e chi la conosce

Relatori: Istruttori del Servizio Valanghe Italiano

28 sabato]

ESCURSIONISMO

Ciaspolata

Piana del Voltigno

Classificazione: EAI

Accompagnatori: Fabio Di Vito



Marzo

[!] Le date saranno disponibili sul sito www.cailaquila.it

INCONTRO DIDATTICO-FORMATIVO

Identificazione dell'avifauna

Relatore: Eliseo Strinella Tecnico Ornitologo
del Rep. Carabinieri Biodiversità AQ

18 mercoledì]

INCONTRO DIDATTICO-FORMATIVO

Leggere il cielo

Relatore: Esperti meteo locali / Università AQ

29 domenica]

SPELEOLOGIA

Uscita in grotta

Accompagnatori: G.G.F.AQ

Aprile

[!] Le date saranno disponibili sul sito www.cailaquila.it

INCONTRO DIDATTICO-FORMATIVO

Laboratorio di nodi

Relatore: G. Ricciardulli

11 sabato]

ESCURSIONISMO

Anello di Monte il Pago

Classificazione: E

Accompagnatori: Paola Gioia



Aprile

18 sabato]
ESCURSIONISMO

Monte Turchio

Classificazione: E

Accompagnatori: Latino Bafle

!]

Le date saranno disponibili sul sito www.cailaquila.it

INCONTRO DIDATTICO-FORMATIVO

Flora, fauna e rispetto per l'ambiente

Accompagnatori: Giusi Pitari, A. Fiorini

Maggio

16 sabato]
ESCURSIONISMO

Grotta di S. Benedetto da Messa D'Alba

Classificazione: E

Accompagnatori: Paola Gioia

Giugno

20 sabato]
ESCURSIONISMO

Cima della Laghetta

Classificazione: E

Accompagnatori: Paola Gioia, Giusi Pitari



Luglio

04 sabato

ESCURSIONISMO

Monte Velino dai Piani di Pezza - Rocca di Mezzo

Classificazione: EE

Accompagnatori: Paola Gioia

18 sabato

ESCURSIONISMO

Anello monte Corvo dal rifugio Fioretti

Classificazione: EE

Accompagnatori: Paola Gioia

Agosto

29 sabato

ESCURSIONISMO

Terminillo anello Cresta Sassetelli

Classificazione: EE

Accompagnatori: Paola Gioia

! *Le date saranno disponibili sul sito www.cailaquila.it*

ESCURSIONISMO (Via Alpinistica)

Via dei Laghetti Monte Prena

Accompagnatori: Scuola Alpinismo



Settembre

!] Le date saranno disponibili sul sito www.cailaquila.it

ESCURSIONISMO

2° Incontro sul campo

Comprensorio di Campo Imperatore

Attività di campo dedicata alla formazione dei volontari CAI

05 sabato]

ARRAMPICATA

Farindola

Accompagnatori: Scuola Alpinismo

12 sabato]

ESCURSIONISMO

Monte Camicia

Classificazione: E

Accompagnatori: Latino Bafile

27 domenica]

SPELEOLOGIA

Uscita in grotta

Accompagnatori: G.G.F.AQ



Ottobre

!] Le date saranno disponibili sul sito www.cailaquila.it

INCONTRO DIDATTICO-FORMATIVO

Sentieristica

Accompagnatori: Marino Zappone

24 sabato]

ESCURSIONISMO

Uscita circostanziale all'incontro (sentieristica)

Classificazione: E

Accompagnatori: Marino Zappone



Novembre

!] Le date saranno disponibili sul sito www.cailaquila.it

INCONTRO DIDATTICO-FORMATIVO

Conoscere gli uccelli degli ambienti d'altitudine del Gran Sasso

Accompagnatori: Eliseo Strinella tecnico ornitologo del Reparto Carabinieri

Biodiversità L'Aquila

!] Le date saranno disponibili sul sito www.cailaquila.it

ARRAMPICATA

Falesia

Accompagnatori: Scuola Alpinismo



Dicembre

01 martedì]

EVENTO

Centocinquantesimo anniversario della sezione dell'Aquila

09 mercoledì]

EVENTO

Proiezione del film "Secret Santa" e cena sociale

11 venerdì]

EVENTO

Festival della Montagna



CALENDARIO DELLE ATTIVITÀ

2026





CLUB ALPINO ITALIANO **SEZIONE L'AQUILA**

SOTTOSEZIONE ALTA VALLE DELL'ATERNO
SOTTOSEZIONE ALTOPIANO DELLE ROCHE



Per il secondo anno è stato realizzato un calendario unificato tra la sezione dell'Aquila e le sue due sottosezioni Alta Valle dell'Aterno e Altopiano delle Rocche, inserendo attività di escursionismo, ciclo-escursionismo, speleologia e alpinismo.

L'Aquila - Via Sassa, 34
Tel. 0862 028225
e-mail: info@cailaquila.it
web: www.cailaquila.it
ig: [cailaquila_official](https://www.instagram.com/cailaquila_official)
fb: Cai L'Aquila

Gennaio

16 venerdì] •

ESCURSIONISMO SENIORES

Mulino Cavalli e dintorni Pizzoli

Classificazione: E

Accompagnatori: Antonio Pattuglia, Amedeo Sabatini

16 venerdì] •

BIBLIOCAI

Presentazione del libro di **Lucio De Sanctis**

Dal diario di un soccorritore di montagna

(Casa Editrice Ricerche e redazioni)

18 domenica] •

ESCURSIONISMO

Monte Pellecchia

Classificazione: E

Intersezionale: Tivoli, Guidonia Montecelio

Accompagnatori: Alessio Fiorini

18 domenica] •

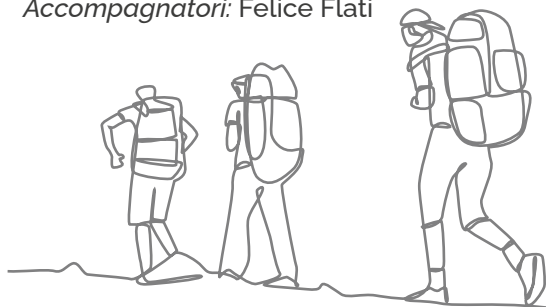
EVENTO

La Corsa di Miguel

Sezione: AQ

Classificazione: SODAS

Accompagnatori: Felice Flati



Febbraio

08 domenica] ●

ESCURSIONISMO

Ciaspolata

Classificazione: EAI

Intersezionale: Rieti, Valle Roveto

Accompagnatori: Fabio Di Vito, Monica Maurizio

15 domenica] ●

ESCURSIONISMO

CAI Family

Classificazione: EAI

Intersezionale: Roma

Accompagnatori: Felice Flati

16 lunedì] ●

ESCURSIONISMO

Intersezionale CAI Matera

Classificazione: EAI

Intersezionale: Matera

Accompagnatori: Felice Flati

21 sabato] ●

ESCURSIONISMO SENIORES

Fontecchio, Pagliare di Tione

Classificazione: E

Accompagnatori: Antonio Pattuglia, Amedeo Sabatini

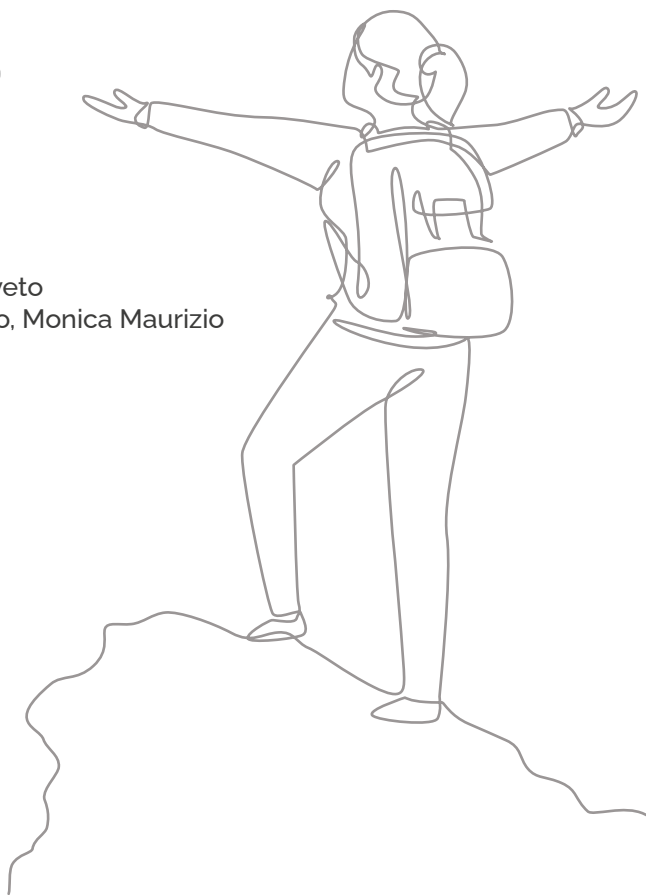
dal 23 al 27] ●

CAI SCUOLA

Scuola Media Patini

3 uscite in ambiente **Madonna Fore o Doline di Monticchio**

1 giornata di formazione



Marzo

01 domenica] ●

ESCURSIONISMO

Escursione in ambito innevato
Alpinismo Giovanile Regionale

07 sabato] ●

ESCURSIONISMO SENIORES

Alba Fucens e dintorni

Classificazione: E

Accompagnatori: Antonio Pattuglia, Amedeo Sabatini

14 sabato] ●

ESCURSIONISMO

Monte Pellecchia

Classificazione: E

Intersezionale: Roma

Accompagnatori: Sebastiano Cropano

15 domenica] ●

ESCURSIONISMO

Anello dei rifugi: Campitello e San Rocco

Classificazione: EAI

Intersezionale: Tivoli, Guidonia Montecelio

Accompagnatori: Alessio Fiorini

15 domenica] ●

ESCURSIONISMO

I Calanchi di Atri

Alpinismo Giovanile Regionale



Marzo

28 sabato] ●

ESCURSIONISMO SENIORES

Monte Gennaro (Lucretili)

Classificazione: E

Accompagnatori: Antonio Pattuglia, Amedeo Sabatini



29 domenica]

ESCURSIONISMO

Rocche di Civitella del Tronto

Alpinismo Giovanile Regionale

29 domenica] ●

SPELEOLOGIA

Uscita sezionale in cavità naturale

aperta a tutti i soci CAI

Aprile

01 mercoledì] ●

ESCURSIONISMO SENIORES

A Caccia di fiori.

Le prime fioriture ai Piani di Pezza

Classificazione: E

Accompagnatori: Giusi Pitari

08 mercoledì] ●●●

SPELEOLOGIA

Presentazione del XXVII Corso di Introduzione alla Speleologia



Aprile

11 sabato | ●

ESCURSIONISMO SENIORES

A Caccia di fiori.

Da Barisciano a Santo Stefano di Sessanio con l'Adonis vernalis

Classificazione: E

Accompagnatori: Giusi Pitari

15 mercoledì | ●

ESCURSIONISMO SENIORES

A Caccia di fiori. *I crochi ai Piani del Sirente*

Classificazione: E

Accompagnatori: Giusi Pitari

18 sabato | ●

CORSO

Giornate dell'Operatore Naturalistico Culturale

Corso formativo e di aggiornamento di 1° livello

19 domenica | ●

ESCURSIONISMO SENIORES

Villa Gregoriana Tivoli

Classificazione: E

Accompagnatori: Antonio Pattuglia, Amedeo Sabatini

19 domenica | ●

CORSO DI AGGIORNAMENTO

ONC di 1° livello "I sentieri della Preghiera e della Pastorizia" da Montecristo

Relatori: Gaetano Falcone



Aprile

19 domenica] ●

ESCURSIONISMO

Le Cento Cascate

Alpinismo Giovanile Regionale

25 sabato] ●

CICLOESCURSIONISMO

Percorso memoria natura resistere pedalare resistere

Classificazione: TC

Accompagnatori: Gianluca Torpedine

26 domenica] ●●●

ESCURSIONISMO SENIORES

Marcia di Primavera

Classificazione: E

Accompagnatori: Giusi Pitari

29 giovedì] ●

ESCURSIONISMO SENIORES

A Caccia di fiori. Fioriture alla Fossa di Paganica

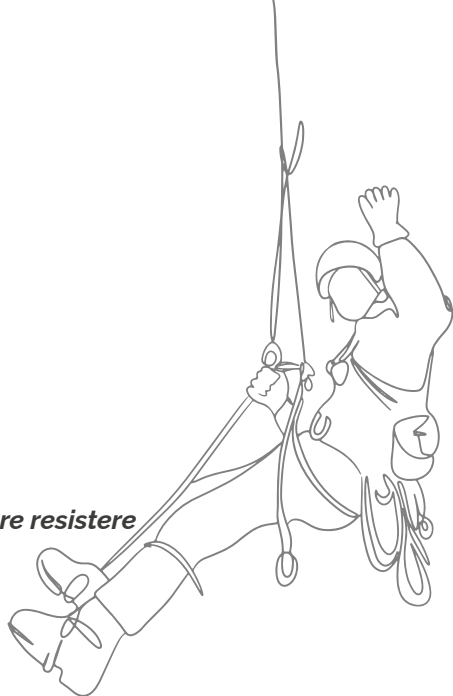
Classificazione: E

Accompagnatori: Giusi Pitari

!] *Le date saranno disponibili sul sito www.cailaquila.it* ●

SPELEOLOGIA

XXVII Corso di Introduzione alla Speleologia



Maggio

dal 01 al 03] ●

SPELEOLOGIA

Campo esplorativo Cittareale (RI)

09 sabato] ●

ESCURSIONISMO SENIORES

Monte Soratte, Bunker

Classificazione: E

Accompagnatori: Antonio Pattuglia, Amedeo Sabatini



13 mercoledì] ●

CAI SCUOLA

Scuola Elementare Celestino V

3 uscite in ambiente *Fiume Vera*; 1 giornata di formazione

13 mercoledì] ●

ESCURSIONISMO SENIORES

A Caccia di fiori. I laghetti del Gran Sasso e le prime orchidee

Classificazione: E

Accompagnatori: Giusi Pitari

10 domenica] ●

ESCURSIONISMO

Valle del Chiarino

Alpinismo Giovanile Regionale

16 sabato] ●

ESCURSIONISMO SENIORES

Lungo il fiume Aterno con Associazione "Special"

Classificazione: T

Accompagnatori: Antonio Pattuglia, Amedeo Sabatini

Maggio

16 sabato] ●

ESCURSIONISMO

Monte Rofano

Classificazione: E

Intersezionale: Roma

Accompagnatori: Sebastiano Cropano, Mario Cimetta



17 domenica] ●

ESCURSIONISMO

Costa dei Trabocchi con tuffo e rientro in treno

Classificazione: TC

Accompagnatori: Luca Festuccia, Stefano Volpe

17 domenica] ●

ESCURSIONISMO

Le orme del Dinosaurio Monte Cagno

Classificazione: EE

Intersezionale: Castel Gandolfo

Accompagnatori: Livio Allegretti

17 domenica] ●

ESCURSIONISMO

Monte Puzillo, Parco Sirente Velino

Classificazione: E

Accompagnatori:

G. Falcone, M. Zappone, M. D'Angelosante, L. Sette



23 sabato] ●

ESCURSIONISMO

Monte Tarino sorgenti del fiume Aniene

Classificazione: EE

Intersezionale: Tivoli, Guidonia Montecelio, Monterotondo

Accompagnatori: Alessio Fiorini, Monica Maurizio

Maggio

24 domenica] ●●●

ESCURSIONISMO

La Montagna si tinge di Rosa

Classificazione: E

Intersezionale: Gruppo Regionale CAI Abruzzo

Accompagnatori: Monica Maurizio, Giusi Pitari

dal 25 al 29] ●

CAI SCUOLA

Scuola Elementare Mariele Ventre

3 uscite in ambiente *Fiume Vera*

1 giornata di formazione

27 mercoledì] ●

ESCURSIONISMO SENIORES

A Caccia di fiori. I "Prati del popolo" al Sirente dalla Valle d'Arano

Classificazione: E

Accompagnatori: Giusi Pitari

30 sabato] ●

ESCURSIONISMO

Sentiero Italia CAI Tappa Santo Stefano

Rifugio Duca degli Abruzzi

Classificazione: E

Accompagnatori: Fabio Di Vito, Monica Maurizio

30 sabato] ●

ESCURSIONISMO SENIORES

Cascate della Prata e della Volpara (Acquasanta)

Classificazione: E

Accompagnatori: Antonio Pattuglia, Amedeo Sabatini



Maggio

31 domenica] ●

ESCURSIONISMO SENIORES

Sentiero Italia CAI Tappa Rifugio
Duca degli Abruzzi - Pietracamela

Classificazione: E

Accompagnatori: Fabio Di Vito, Monica Maurizio

31 sabato] ●

ESCURSIONISMO

Rifugio Delfico

Alpinismo Giovanile Regionale



Giugno

01 lunedì] ●

ESCURSIONISMO

Sentiero Italia CAI Tappa Pietracamela - Nerito

Classificazione: E

Accompagnatori: Fabio Di Vito, Monica Maurizio

02 martedì] ●

ESCURSIONISMO

Sentiero Italia CAI Tappa Nerito - Campotosto

Classificazione: E

Accompagnatori: Fabio Di Vito, Monica Maurizio

06 sabato] ●

ESCURSIONISMO SENIORES

Centofonti da Cesacastina

Classificazione: E

Accompagnatori: Antonio Pattuglia, Amedeo Sabatini



Giugno

06 sabato] ●

ESCURSIONISMO

L'anello delle Veticole

Classificazione: E

Intersezionale: Valle del Giovenco

Accompagnatori: Giusi Pitari

06 sabato] ●

ESCURSIONISMO

Monte San Franco

Classificazione: E

Accompagnatori: Gianluca Torpedine

07 domenica] ●

ESCURSIONISMO

Speleobimbi

Alpinismo Giovanile Regionale

07 domenica] ●

ESCURSIONISMO

Traversata del Sirente

Classificazione: E

Intersezionale: Castel Gandolfo

Accompagnatori: Livio Allegretti

10 mercoledì] ●

SPELEOLOGIA

Assemblea dei soci del GGFAQ e cena sociale

dal 11 al 14] ●●●

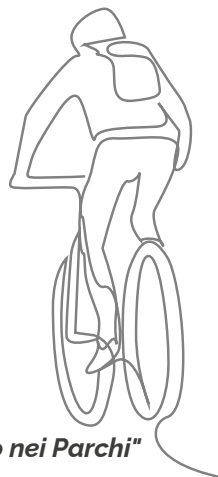
EVENTO

Assemblea del GISM (GRUPPO ITALIANO SCRITTORI DI MONTAGNA)

Per promuovere e difendere un alpinismo ideale, spirituale e artistico.



Giugno



14 sabato] ●

ESCURSIONISMO

Anniversario fondazione CAI Roma

Classificazione: E

Intersezionale: Roma

Accompagnatori: Rita Ceci

14 domenica] ●●●

ESCURSIONISMO

26^a Giornata Nazionale dei Sentieri - 14^a edizione "In Cammino nei Parchi"

Classificazione: E

Intersezionale: Gruppo Regionale CAI Abruzzo

Accompagnatori: Sebastiano Cropano

dal 15 al 20] ●●●

CORSO

Sicuri sul Sentiero

20 sabato] ●

ESCURSIONISMO

"Alla riscoperta del Contratto di fiume: il Cammino di Celestino sull'Aterno" in collaborazione UNIVAQ Clima e Territorio

Classificazione: E

Accompagnatori: Felice Flati

21 domenica] ●●●

ESCURSIONISMO

5^a ed. SICAI - Giornata Nazionale del Sentiero Italia CAI "Sentiero Zio Gianni" Da Inghiotto di Quarto Santa Chiara a Campo di Giove

Classificazione: E

Intersezionale: Gruppo Regionale CAI Abruzzo

Accompagnatori: Marino Zappone

Giugno

27 sabato] ●

CICLOESCURSIONISMO

Sulle tracce di Trinità in Notturna - Campo Imperatore

Classificazione: TC

Accompagnatori: Luca Festuccia, Stefano Volpe

27 sabato] ●

ESCURSIONISMO SENIORES

Anello del Puzillo dal Valico della Chiesola

Classificazione: E

Accompagnatori: Amedeo Sabatini

28 domenica] ●

ESCURSIONISMO

Monte Mozzone e Valle del Crivellaro da Prato Selva

Classificazione: EE

Accompagnatori: Paolo Gioia, Rita Ceci

28 domenica] ●

ESCURSIONISMO

Monte Siella - Parco Gran Sasso Laga

Classificazione: E

Accompagnatori: Gaetano Falcone, Marino Zappone, Mario D'Angelosante



Luglio

04 sabato] •

ESCURSIONISMO

Una notte sotto le stelle! Pernottamento in tenda nel parco dei Sibillini

Classificazione: E

Accompagnatori: Latino Bafle, Marino Zappone

05 domenica] •

SPELEOLOGIA

VII Giornata Aquilana della Speleologia

con uscita sezionale aperta a tutti i soci CAI

05 domenica] •

ESCURSIONISMO

Monte Brancastello

Classificazione: E

Accompagnatori: Carlo Iorio

05 domenica] •

ESCURSIONISMO

Una notte sotto le stelle! Pernottamento in tenda nel parco dei Sibillini

Classificazione: E

Accompagnatori: Latino Bafle, Marino Zappone

11 sabato] •

ESCURSIONISMO

Gorzano da Capricchia

Classificazione: E

Intersezionale: Monte Gorzano da Capricchia

Accompagnatori: Giusi Pitari





Luglio

12 domenica] ●

ESCURSIONISMO

Valle di Rio Arno

Alpinismo Giovanile Regionale

18 sabato] ●

ESCURSIONISMO SENIORES

Monte Cavallo, Bivacco Fusco - Majella

Classificazione: E

Accompagnatori: Amedeo Sabatini

26 martedì] ●

ESCURSIONISMO

Monte Priora e Pizzo di Berro - Monti Sibillini

Classificazione: EE

Accompagnatori: Paolo Gioia, Rita Ceci

Agosto

02 domenica] ●

ESCURSIONISMO

Sentiero attrezzato Ventricini

Classificazione: EEA

Accompagnatori: Paolo Gioia, Rita Ceci

02 domenica] ●

ESCURSIONISMO

Fondo della Salsa

Alpinismo Giovanile Regionale



Agosto

02 domenica] ●

EVENTO

Gransassoskyrace Master

08 sabato] ●

ESCURSIONISMO

*100 anni di bollettino Monte Cagno
da L'Aquila a Rocca di Cambio in bicicletta*

Classificazione: EE

Accompagnatori: Gianluca Torpedine

08 sabato] ●

ESCURSIONISMO SENIORES

Terminillo, Monte Porcini, Rifugio Sebastiani

Classificazione: E

Accompagnatori: Antonio Pattuglia, Amedeo Sabatini

09 domenica] ●

ESCURSIONISMO

Rifugio Malequagliata da Rocca di Cambio

Classificazione: E

Accompagnatori: Livio Allegretti

22 sabato] ●

ESCURSIONISMO

Incantesimi lunari oltre le cime

con la collaborazione dell'astrofilo **Franco Salvati**

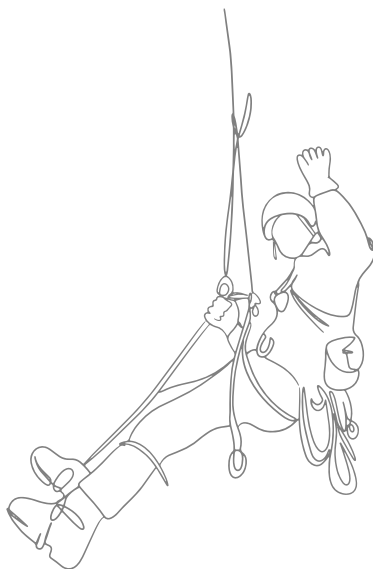
Classificazione: E

Accompagnatori: Rita Ceci

dal 29 al 30] ●

SPELEOLOGIA

Campo esplorativo Piana del Voltigno – Villa Celiera (PE)



Settembre

!] Le date saranno disponibili sul sito www.cailaquila.it ●

CORO

Manifestazione in collaborazione con la sez. ANA dell'Aquila per il **"Battaglione L'Aquila"** con la partecipazione del coro alpini "Cadore" del Veneto.

05 sabato] ●

ESCURSIONISMO

Monte Sirente

Classificazione: EE

Intersezionale: Vesuvio

Accompagnatori: Sebastiano Cropano

06 domenica] ●

ESCURSIONISMO

Nuova Ferrata Monte Bertona

Classificazione: EEA

Accompagnatori: Paolo Gioia, Rita Ceci

07 lunedì] ●

ESCURSIONISMO

Notturna Madonna Fore

Classificazione: E

Accompagnatori: Luca Sette

07 lunedì] ●

CORO

Messa di mezzanotte alla Madonna Fore

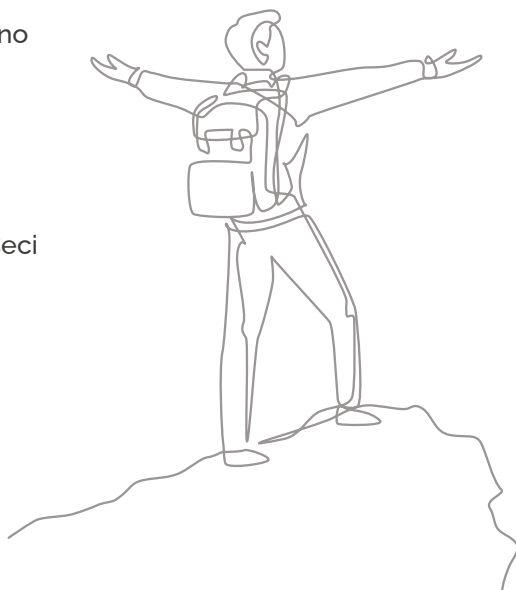
11 venerdì] ●

ESCURSIONISMO

Incantesimi Lunari oltre le cime con la collaborazione dell'astrofilo F. Salvati

Classificazione: E

Accompagnatori: Rita Ceci



Settembre

12 sabato] ●

EVENTO

Raduno Nazionale Escursionismo Adattato Joelette
Intersezionale: SODAS

12 sabato] ●

ESCURSIONISMO SENIORES

Degustazione giro vigne (Tollo -CH)

Classificazione: E

Accompagnatori: Antonio Pattuglia, Amedeo Sabatini

13 domenica] ●

EVENTO

Raduno Nazionale Escursionismo Adattato Joelette
Intersezionale: SODAS

19 sabato] ●

ESCURSIONISMO SENIORES

Dai Cunicoli di Claudio allo sbocco dell'emissario del Fucino (Capistrello)

Classificazione: E

Accompagnatori: Antonio Pattuglia, Amedeo Sabatini

19 sabato] ●

ESCURSIONISMO

Incontro Rifugio Garibaldi. Esploratori con gusto

Classificazione: E

Accompagnatori: Fabio Di Vito, Monica Maurizio

20 domenica] ●

ESCURSIONISMO

Murulungo dalla Val Di Teve

Classificazione: EE

Accompagnatori: Paolo Gioia, Rita Ceci



dal **22 al 27**] ●●●

EVENTO

XXVII^a Edizione della S.N.E.

Settimana Nazionale dell'Escursionismo e Cicloescursionismo

Campo Base Sulmona

Intersezionale: Gruppo Regionale CAI Abruzzo

23 mercoledì] ●

ESCURSIONISMO

Marcia dei 9 Martiri

Rappresentanza degli studenti delle Scuole Superiori Aquilane

Classificazione: E

Accompagnatori: Felice Flati

25 venerdì] ●●●

EVENTO

Street Science - UNIVAQ

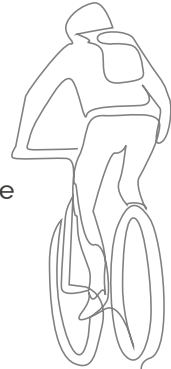
Iniziativa dell'Università dell'Aquila nata per promuovere la diffusione della cultura scientifica

27 domenica] ●

ESCURSIONISMO

Valle D'Angri

Alpinismo Giovanile Regionale



Ottobre

dal **01 al 04**] ●

EVENTO

Corso CAI Nazionale Scuola

Radici ed orizzonti: in viaggio con gli occhi del pastore

Intersezionale: CAI Scuola

04 domenica] ●

ESCURSIONISMO

Trek e Yoga

Classificazione: E

Accompagnatori: Rita Ceci

10 sabato] ●

ESCURSIONISMO SENIORES

Serra Matarazzo, Opi

Classificazione: E

Accompagnatori: Antonio Pattuglia, Amedeo Sabatini

11 domenica] ●

ESCURSIONISMO SENIORES

Monte Meta ed il Voltigno

Classificazione: E

Accompagnatori: Alessio Fiorini, Mario Cimetta, Carlo Iorio

17/18 sabato] ●

ESCURSIONISMO

Weekend nel PNALM. Traversata di Monte Tranquillo

Classificazione: E

Accompagnatori: Alessio Fiorini, Monica Maurizio



Ottobre

24 sabato] •

ESCURSIONISMO SENIORES

Laturo da Leofara, Visita Borgo

Classificazione: E

Intersezionale: CAI Val Vibrata

Accompagnatori: Antonio Pattuglia, Amedeo Sabatini

25 domenica] •

CICLOESCURSIONISMO

Foliage al Voltigno

Classificazione: TC

Accompagnatori: Luca Festuccia, Stefano Volpe

25 domenica] •

ESCURSIONISMO

I Colori dell'Autunno e le Conchiglie Fossili - Parco Sirente Velino

Classificazione: E

Accompagnatori: Gaetano Falcone, Marino Zappone, Mario Cimetta

31 sabato] •

ESCURSIONISMO

Giornata Nazionale del Trekking Urbano

Un viaggio tra storia, cultura e natura urbana. Un'esperienza unica alla scoperta della città.



Novembre

07 sabato] ●

ESCURSIONISMO SENIORES

Ruella Castiglione - Tornimparte

Classificazione: E

Accompagnatori: Antonio Pattuglia, Amedeo Sabatini

08 domenica] ●●

CICLOESCURSIONISMO

Foliage nella Alta valle dell'Aterno

Classificazione: TC

Accompagnatori: Gianluca Torpedine

08 domenica] ●

ESCURSIONISMO

Anello sopra Balsorano

Classificazione: E

Intersezionale: Valle Roveto

Accompagnatori: Fabio Di Vito, Monica Maurizio

15 domenica] ●

ESCURSIONISMO SENIORES

Colle Cocoruzzo

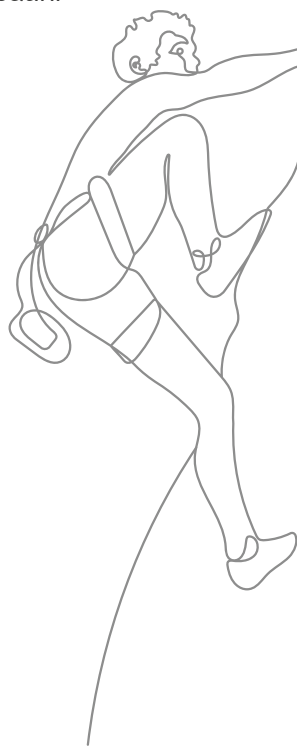
Classificazione: E

Accompagnatori: Mario Cimetta

dal 30 al 02] ●

SPELEOLOGIA

Raduno internazionale di speleologia a Costacciaro (PG)



Dicembre

01 martedì | ●●●

EVENTO

Nascita della Sezione CAI dell'Aquila 1 DICEMBRE 1873

! | *Le date saranno disponibili sul sito www.cailaquila.it* ●

CORO

"Cantate di Natale" con altri cori della città

! | *Le date saranno disponibili sul sito www.cailaquila.it* ●

CORO

Concerto Natalizio del Coro CAI

05 sabato | ●

ESCURSIONISMO SENIORES

Auguri di fine anno. Da S. Antonio a Passo delle Capannelle

Classificazione: E

Accompagnatori: Antonio Pattuglia, Amedeo Sabatini

11 venerdì | ●●●

EVENTO

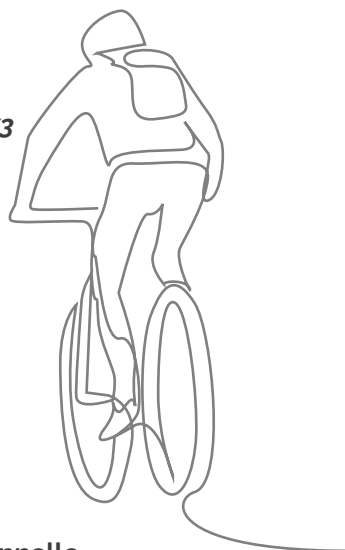
Giornata Mondiale della Montagna

La Montagna al centro dell'attenzione dell'ONU come scelta di comunità, di condivisione e di futuro.

16 mercoledì | ●

SPELEOLOGIA

Assemblea dei soci del GGFAQ e cena sociale



GEORESQ

PUÒ SALVARTI LA VITA

GeoResQ è l'app gratuita che durante le attività outdoor ti permette di inviare un allarme direttamente al **Corpo Nazionale Soccorso Alpino e Speleologico**,



L'APP PER
IL SOCCORSO
IN MONTAGNA

Scarica gratis e senza costi aggiuntivi

Scarica su **App Store** DISPONIBILE SU **Google Play**

901
Risorse online
Verifica il stato di connessione dell'utente e il suo livello e dei fattori correlati del rischio.
Perché gli operatori di soccorso fanno affidamento sulle informazioni della posizione e del movimento che vengono in tempo reale e automaticamente inviate al servizio di soccorso.
MAGGIORI

50%
Risparmio per il cliente finale

Quest'App è progettata dai professionisti della montagna che in caso di soccorso invia le informazioni essenziali, come il tuo percorso o la tua posizione.

Ecco le sue funzionalità:

- Invio di allarme e richiesta di soccorso
- Messaggia direttamente con la centrale
- Tracciamento in tempo reale delle tue escursioni
- Salvataggio e archiviazione dei tuoi percorsi



Le foto pubblicate sono state gentilmente donate dai soci della Sezione CAI L'Aquila, delle Sottosezioni Altavalle dell'Aterno, Altopiano delle Rocche e dal CAI Giovani L'Aquila.

Per le foto in grotta si ringrazia:



FOTOGRAFIA IPOGEA

Grazie, infine, a tutti i gruppi e a tutte le commissioni per aver contribuito alla realizzazione di questo calendario.



CLUB ALPINO ITALIANO
Sezione dell'Aquila

L'Aquila - Via Sassa, 34
Tel. 0862 028225
info@cailaquila.it
www.cailaquila.it