

NOI, LA MONTAGNA, IL TERRITORIO.



Città di Avezzano



SOTTOSEZIONE DI AVEZZANO

2019
ESCURSIONISMO
ALPINISMO
SCI ALPINISMO
CICLOESCURSIONISMO
ATTIVITÀ DIDATTICHE
E NATURALISTICHE





OFFICINE ORTOPEDICHE



SEDE CENTRALE DI AVEZZANO



FILIALE DI PESCARA

REALIZZAZIONE SU MISURA
di ortesi plantari a sistema computerizzato con fresa a controllo numerico - calzature - busti - sistemi posturali - ortesi per riabilitazione - protesi e tutori per arti inferiori e superiori.

FORNITURE DI
carrozine - letti - deambulatori - articoli sanitari

Formetric con tecnologia 3D, 4D
per la valutazione posturale globale e per il controllo clinico della scoliosi

Baropodometria
statica e dinamica computerizzata

Analisi del piede
Plantari
per diabetici

LABORATORIO ORTOPEDICO CONVENZIONATO A.S.L - INAIL

SEDE CENTRALE

AVEZZANO (AQ)
Via Roma, 301/A
0863.410701

FILIALI

L'AQUILA
Via Strinella, 14
0862.21046

PESCARA
Via Marconi, 268
085.4510303

LANCIANO (CH)
Via Milano, 8
0872.715606

VASTO (CH)
Via Giulio Cesare, 88
0873.454319

www.somsrl.it

info@somsrl.it



Nei grandi spazi
della montagna,
nei suoi alti silenzi,
l'uomo non distratto
può cogliere il senso
della sua piccolezza
e la dimensione infinita
della sua anima

ANONIMO



IL CAI E L'AMBIENTE

IL NUOVO BIDECALOGO

documento approvato il 26 maggio 2013 dall'Assemblea dei Delegati CAI a Torino

linee di indirizzo e di autoregolamentazione in materia di ambiente e tutela del paesaggio

dalla premessa

Il Club Alpino Italiano (CAI), fin dalla sua fondazione nel 1863, si è proposto il compito di diffondere la conoscenza e l'interesse per i territori montani (Alpi, Prealpi, Appennini e catene montuose delle Isole), riconoscendo la loro importanza sia per i valori scientifici custoditi nei suoi molteplici ambienti naturali, sia per i valori culturali e storici espressi dal suo paesaggio e dalle testimonianze antropiche connesse.

Le disposizioni legislative nazionali aventi ad oggetto il CAI, dal 1963 in poi, nonché gli aggiornamenti statutari, intervenuti dal 1975, fanno chiaro riferimento a compiti ineludibili di tutela dell'ambiente montano.

Conoscere, frequentare e preservare le montagne e difenderne l'ambiente sono i predicati su cui si fonda l'identità del Sodalizio.

L'ambiente montano costituisce il "terreno" nel quale si svolge principalmente l'attività del CAI. Pertanto le molteplici attività del sodalizio devono essere improntate a coe-

renza per quel che riguarda la tutela dei valori ambientali; da ciò discende l'efficacia e la credibilità di qualunque iniziativa e posizione che il CAI stesso voglia intraprendere in difesa dell'ambiente montano.

Il Club Alpino Italiano si assume quindi l'obiettivo di rappresentare, a tutti i livelli ed in ogni circostanza, l'esempio di come sia possibile avvicinarsi alla montagna e viverne le bellezze senza in alcun modo degradarne il significato.

I comportamenti da ricercare e da perseguire devono essere improntati secondo i principi di uno sviluppo ecocompatibile e sostenibile che legano, in un rapporto di interdipendenza, la tutela e la valorizzazione delle risorse naturali alla dimensione economica, sociale ed istituzionale, al fine di soddisfare i bisogni delle attuali generazioni, evitando di compromettere la capacità delle future di soddisfare i propri.

Per approfondimenti: www.cai-tam.it



Il Saluto del Presidente



Socie e Soci carissimi,

le elezioni tenutesi nel settembre 2018 hanno in buona parte rinnovato il Consiglio Direttivo ed io sono stato riconfermato nell'onorevole carica di Presidente per il triennio 2019-2021, in rappresentanza dei Soci della Sezione. Tutti noi siamo già al lavoro, non ci siamo mai fermati in realtà, e siamo particolarmente motivati nel dare un nuovo e più forte impulso alla Sezione soprattutto perché nel 2019 compie il suo 90° compleanno.

A questa ricorrenza e ai protagonisti di questa grande iniziativa, abbiamo dedicato un ricordo nelle pagine seguenti, e ci apprestiamo a predisporre un calendario di eventi per celebrare l'importante traguardo raggiunto.

Eventi che si svolgeranno nell'ambito della Settimana Marsicana in programma nello splendido Parco di Villa Torlonia ad Avezzano a fine luglio, organizzata dalla Pro Loco, a cui va il nostro ringraziamento.

Le attività programmate nel 2018 si sono concluse con regolarità, lasciando spazio anche ad iniziative estemporanee di carattere culturale nonché "di servizio", come la manutenzione straordinaria di tutta la rete sentieristica del Parco regionale Sirente Velino.

Il progetto **La Montagna e l'Uomo**, A.S. 2017/18, che ha interessato 120 ragazzi della scuola primaria e media Marini-Collodi della nostra Città ha visto il suo completo svolgimento, e già le prime attività della VII edizione per l'A.S. 2018/19 hanno preso il via nel novembre scorso.

Un progetto che ci appassiona e di cui siamo orgogliosi perché coinvolge i ragazzi che rappresentano il futuro per la nostra sezione, coloro che la guideranno negli anni a venire. E a proposito di ragazzi, siamo felicissimi di avviare la collaborazione con gli amici dell'Associazione Montagna 36Zero che hanno voluto fortemente che fosse il CAI di Avezzano ad accompagnare i loro giovanissimi iscritti in varie attività escursionistiche che sono riportate nel nostro calendario. Questi ragazzi diverranno nostri **Soci Giovani** a titolo gratuito.

Ancora una volta abbiamo affiancato e accompagnato oltre 300 escursionisti nella **5ª edizione del Cammino dell'Accoglienza** sui 60 km percorsi nei tre giorni di marcia in Valle Roveto, e ci accingiamo a farlo ancora nell'edizione 2019.

Ringrazio per la loro collaborazione e la vicinanza le Sottosezioni CAI "Rosciolo", "Valle del Giovenco" e "Luco dei Marsi", il cui impegno ha contribuito a far crescere la nostra Sezione in un'unica famiglia di marsicani, appassionati della montagna.

Le attività nel **Calendario 2019** sono di grande interesse e toccano i vari livelli di difficoltà e quindi aperte a tutti, per cui ci aspettiamo molti nuovi iscritti.

Il Progetto **"CAMMINA CAI 2019, il Cai sui Sentieri Storici"**, sarà dedicato al Borgo di Sperone, frazione ormai fantasma di Gioia dei Marsi, simbolo del terremoto della Marsica del 1915.

Il **"CAI in Cammino nei Parchi"** è un'altra grande iniziativa della Sede Centrale che portiamo avanti con il cuore, affinché cresca l'attenzione per le aree protette e per la fauna sempre più esposta al rischio di estinzione, come l'**orso marsicano**, divenuto simbolo di una natura fragile che dobbiamo assolutamente salvaguardare dall'incuria e dalla superficialità dell'uomo, **colpevole ancora una volta**, della dolorosa perdita di un'intera famiglia di orsi, una mamma e due orsetti, in una vasca di abbeveraggio nei pressi di Villavallelonga, a novembre scorso.

Con questi auspici, rivolgo a tutti, Soci e Amici della Montagna, un buon 2019 all'insegna della Pace e della Serenità. Viva la Natura, Viva la Montagna, Viva il Club Alpino Italiano.

Antonio Di Palma



LA NOSTRA SEZIONE COMPIE 90 ANNI.

1929
201990
ANNI

Il 2019 è una tappa importante per la nostra sezione che compie 90 anni dalla sua fondazione.

È doveroso ricordare seppur sinteticamente, come si sono mossi i primi passi per la costituzione del nostro sodalizio, che dopo aver attraversato momenti storici difficili, è giunto fino ad oggi con crescente entusiasmo, impegno e numero di iscritti, grazie alla forza di volontà, alla grande passione e alla determinazione che anima il Club Alpino Italiano, il quale, come fossero montagne, è capace di superare grandi ostacoli e raggiungere obiettivi insperati.

La Sezione di Avezzano nasceva nel 1929 per iniziativa di alcuni appassionati sportivi che praticavano prevalentemente lo sci-alpinismo.

Tra loro il **notaio Colacicchi** presidente della Sezione nei primi anni '29-'30, che organizzava escursioni e raduni in Val di Teve insieme a tanti amici del Cicolano (territorio della provincia di Rieti a confine con l'Abruzzo) tra i quali figura un personaggio passato alla storia come Gigi Panei.

Negli anni '60 assistiamo al generoso e significativo gesto del **notaio Stornelli** che come presidente, versava le quote di propria tasca per mantenere un numero di soci sufficienti a far vivere la sezione.

Lo stesso notaio, nel 1964 presenziò all'inaugurazione di quel rifugio situato sulla dorsale della Magnola da tutti identificato ancora oggi come "Magrini" o "Panei". Quel giorno c'era anche Walter Bonatti, al culmine della sua carriera alpinistica e grande amico di Gigi Panei.

Tanti altri personaggi del nostro territorio hanno fatto proprio lo spirito del Club Alpino Italiano con grande attaccamento alla sezione di Avezzano. Ricordiamo **Ugo Caruso, Italo Magrini, Mauro Di Battista.**

Nei primi anni '80 il Consiglio Direttivo presieduto da Claudio Del Gusto riuscì ad ottenere l'utilizzazione esclusiva della struttura del Rifugio Telespazio dando anche vita alla prima "Carta dei Sentieri" del Monte Velino e completando la segnaletica all'interno dell'area che nel 1989 è divenuta Parco regionale Sirente Velino.

Appartiene a questo periodo particolarmente fervente anche la nascita della **Stazione di Avezzano del Corpo Nazionale del Soccorso Alpino e Speleologico**, per iniziativa di un gruppo di giovani marsicani che misero a disposizione della collettività la loro preparazione tecnica.

Tra loro gli amici **Domenico Mancinelli, Giuseppe Olivieri e Filippo Fazi**, prematuramente scomparsi.

Domenico
MancinelliGiuseppe
Olivieri

Filippo Fazi



Nando Razzano

La sezione ha proseguito il suo percorso con la presidenza di **Mimmo Di Maddalena**, a cui sono seguiti gli indimenticabili **Nando Razzano** e **Piero Concia**, anche loro andati avanti troppo presto, che con infaticabile dedizione, a partire dagli anni '90 hanno perpetuato e consolidato lo spirito del CAI aprendo un nuovo corso, ereditato dai Consigli Direttivi successivi sotto la guida di Giovanni Olivieri e Antonio Di Palma, attuale presidente.

Oggi la Sezione di Avezzano è tra le prime associazioni di volontariato del territorio per numero di iscritti, e partecipa ad attività a



Piero Concia



scopo sociale e alla formazione di nuove generazioni di "montanari". Il suo raggio di azione si è spinto oltre l'apparente limite del nome "Avezzano" con le tre sottosezioni "Rosciolo", "Valle del Giovenco" e "Lucus Angitiaie" di Luco dei Marsi. Ad esse è saldamente legata dallo slogan "NOI, LA MONTAGNA, IL TERRITORIO" in un solo obiettivo unitario: far sentire sempre più forte nella Marsica la voce del Club Alpino Italiano per la tutela ambientale, la conoscenza e la frequentazione in sicurezza delle nostre montagne, in stretta collaborazione con le altre Sezioni del territorio, contribuendo, anche se in piccola parte, al raggiungimento del traguardo storico di oltre 320 mila Soci in Italia.

Il Presidente Generale Vincenzo Torti nel suo editoriale su *Montagne 360* di novembre 2018 esamina il fenomeno, in controtendenza rispetto a quanto avviene in altre associazioni. Dice il presidente Torti:

"se essere soci permette di beneficiare di una serie di opportunità (assicurazioni, agevolazioni nei rifugi, strumenti di ausilio nella sicurezza come Georesq), è semplicemente l'effetto del nostro associazionismo proiettato verso l'obiettivo comune della frequentazione consapevole e rispettosa della montagna, con un'attenzione speciale verso chi la vuole vivere" ... "per condividere l'amore per la montagna, per la sua cultura e i valori che tramanda con attenzione alle persone e rispetto per l'ambiente".

Ed è con questo spirito che, noi del CAI di Avezzano, ci incamminiamo con crescente impegno verso altri importanti traguardi futuri, forti dell'esperienza di coloro che ci hanno preceduto e con l'apporto indispensabile di tutti voi, soci di oggi, e di quelli che vorranno avvicinarsi al nostro straordinario mondo negli anni a venire.



La Sezione



È APERTA il SABATO dalle 17.30 alle 19,00

AVEZZANO (AQ) Via G. Mazzini, 32/C.P. 121

Tel. 333.5720691

avezzano@cai.it



www.caiavezzano.it

C.A.I. AVEZZANO

ORGANI SEZIONALI 2019-2021

IL CONSIGLIO DIRETTIVO

Antonio DI PALMA	Presidente
Gianfranco GALLESE	Vice-presidente
Romano SFIRRI	Tesoriere
Fabio ANTFORA	Consigliere
Giulio BONANNI	Consigliere
Filiberto CIAGLIA	Consigliere
Giuliano CONTARATO	Consigliere
Massimo GENTILE	Consigliere
Giovanni OLIVIERI	Consigliere

Segretaria esterna: Anna GIOVARRUSCIO

IL COLLEGIO DEI REVISORI DEI CONTI

Alessio ANGELONI	Presidente
Antonella GIULIANI	Membro
Corrado DI MATTEO	Membro

IL COLLEGIO DEI PROBIVIRI

Roberto VERDECCHIA	Presidente
Francesco META	Membro
Pierluigi COSTANTINI	Membro

QUOTE SOCIALI 2019

€ 45,00	Socio Ordinario
€ 30,00	Socio Ordinario (Max 25 anni)
€ 26,00	Socio Familiare
€ 11,00	Socio Giovane (Max 18 anni)
+ € 5,00	costo tessera iscrizione

Il versamento della quota associativa deve avvenire preferibilmente entro il mese di gennaio e non oltre il 15 marzo.

Il mancato rinnovo comporterà la sospensione delle coperture assicurative R/C e della polizza infortuni. Sarà altresì sospeso l'invio della Rivista Montagne 360 e decadranno, gli sconti nei rifugi, nelle strutture del C.A.I. e nei negozi convenzionati.



BOLLINO SOCIO ORDINARIO



BOLLINO SOCIO FAMILIARE



BOLLINO SOCIO GIOVANE

IL BOLLINO PUÒ ESSERE RITIRATO PRESSO:

- la SEZIONE**
Via Mazzini, 32 - Avezzano
- ANDRETTI Assistenza Meccanica**
Via Marruvio - Avezzano
- FAMASAT Elettroforniture**
Via Nuova, 7 - Avezzano

ASSICURAZIONI CAI 2019

Con il versamento della quota sociale annuale e il ricevimento del bollino, i Soci sono assicurati per tutte le attività e le iniziative istituzionali organizzate sia dalla Sede Centrale che dalle Sezioni, dal giorno successivo del rinnovo (telematico) fino al 31 marzo 2020.

Non sono coperte da assicurazione le attività organizzate in proprio dai singoli soci, se non deliberate preventivamente dal Consiglio Direttivo. Attività extra calendario, aventi particolare rilievo tecnico, ambientale, culturale o sportivo, dovranno essere comunicate alla Commissione Escursionismo della Sezione con almeno 30 giorni di anticipo al fine di attivare le coperture assicurative.


MASSIMALI DI COPERTURA ASSICURATIVA

(infortuni, responsabilità civile verso terzi in attività istituzionali, spese per il Soccorso Alpino)

Combinazione A (premio compreso nella quota associativa)	Combinazione B (versando € 4,00 aggiuntivi)
Morte: € 55.000,00	Morte: € 110.000,00
Invalità Permanente: € 80.000,00	Invalità Permanente: € 160.000,00
Spese di cura: € 2.000,00 (franchigia € 200,00)	Spese di cura: € 2.400,00 (franchigia € 200,00)



REGOLAMENTO per la partecipazione alle attività escursionistiche

Il programma viene diffuso con anticipo tramite **e-mail** ai soci che hanno fornito il loro indirizzo*, **pagina**  **C.A.I. Avezzano**

sito internet www.caiavezzano.it.

Il **SOCIO**, presa visione del programma definitivo e dettagliato predisposto dalla Sezione deve iscriversi presso il Coordinatore dell'attività entro il giorno e l'orario stabiliti.

NON SOCI

Possono partecipare previa iscrizione (*nome e cognome - data di nascita*) con contestuale pagamento di € 10,00 per le coperture assicurative obbligatorie (Infortunio e Soccorso Alpino).

RITROVO E PARTENZA

Da Piazza Risorgimento ad Avezzano, presso la bacheca CAI, salvo diversa indicazione, con l'uso di mezzi propri o altre modalità comunicate di volta in volta.

DISLIVELLO

Si riferisce alla sola ascesa

GRADO DI DIFFICOLTÀ

Vedi tabella CAI
Scala delle difficoltà in montagna
a pag. 15

PARTECIPARE ALLE ESCURSIONI

implica l'accettazione incondizionata e il rispetto del **REGOLAMENTO CAI** da parte di ciascuno, indistintamente.

IL COORDINATORE HA LA FACOLTÀ DI

ESCLUDERE dall'escursione chiunque non sia ritenuto idoneo ad affrontare la difficoltà prevista o non sia adeguatamente equipaggiato al momento del ritrovo;

MODIFICARE il programma in base alle condizioni meteo o ad altre cause impreviste.

ACCOMPAGNATORI DELLA NOSTRA SEZIONE E LORO QUALIFICA

A.E. ACCOMPAGNATORE DI ESCURSIONISMO:

Fabio ANTIFORA / Filiberto CIAGLIA / Franco SALVATI
Alessandro MASCIARELLI / Antonio MARINI

A.S.E. ACCOMPAGNATORE SEZIONALE DI ESCURSIONISMO:

Giovanni OLIVIERI / Antonio DI PALMA / Giuseppe D'ASCANIO
Costanzo VILLA / Fabio GERMANI / Giancarlo GRASCIA

I.S.F.E. ISTRUTTORE SCI DI FONDO ESCURSIONISMO:

Marilisa FACCHETTI / Giuliano CONTARATO

COMMISSIONE ESCURSIONISMO

A.E. Fabio ANTIFORA / A.E. Franco SALVATI / A.E. Filiberto CIAGLIA
I.S.F.E. Giuliano CONTARATO

Sul sito www.caiavezzano.it

si possono trovare informazioni di carattere generale, notizie sulla vita di Sezione e collegamenti diretti con i siti



*I soci che ancora non ricevono le notizie della sezione per e-mail, possono comunicarlo all'indirizzo: avezzano@cai.it e saranno inseriti nella rubrica.

Il Presidente
Antonio Di Palma



TEKNEKO[®] s.r.l.

LEADER
nel settore dell'igiene urbana



AVEZZANO

Via Edison, 27 - www.tekneko.com



Soci e Sezioni

del Club Alpino Italiano
al 30 novembre 2018



Presidente Generale
Vincenzo TORTI

Presidente del
Gruppo Regionale Abruzzo
Gaetano FALCONE

TOTALI:

Soci	322.018
Sezioni	509
Sottosezioni	311

I dati sono stati gentilmente forniti dal
CAI Sede Centrale, Ufficio Tesseramento

(1) comprende i Soci delle Sezioni Nazionali A.G.A.I. (Associazione Guide Alpine Italiane)
C.A.A.I. (Club Alpino Accademico Italiano), C.N.S.A.S. (Corpo Nazionale Soccorso Alpino e Speleologico)



**CORPO NAZIONALE
DEL SOCCORSO ALPINO
E SPELEOLOGICO**
XX Delegazione Abruzzo
Stazione di Avezzano



ORGANICO 2018/2019

Fabio MANZOCCHI

CAPOSTAZIONE - Tecnico di Elisoccorso -
Responsabile coordinatore
tecnici Elisoccorso Abruzzo

Enzo VENTIMIGLIA - Te.SA.

VICE CAPOSTAZIONE

Luigi BIANCHI - O.S.A. - Tecnico di ricerca -
Accompagnatore di Media Montagna

VICE CAPOSTAZIONE

Pierluigi TACCONE

GUIDA ALPINA

Paride GALLESE

Istruttore Regionale

Antonello IACOBUCCI - Tecnico di Elisoccorso -
UNITÀ CINOFILA

Luigi Orazio PICCIRILLI - Te.SA.

Vice Presidente S.A.S.A.

Gianfranco GALLESE

O.S.A. - Medico

Yari Rahul CAPASSI - Te.SA.



Matteo Alberto BERNETTI - O.S.A.

Antonio MORISI - O.S.A.

Gianfilippo DE BLASIS - O.S.A.

Settimio DELLE SPINE - O.S.A.

LEGENDA:

O.S.A. - Operatore di Soccorso Alpino

Te.SA. - Tecnico di Soccorso Alpino

S.A.S.A. - Soccorso Alpino Speleologico Abruzzese



COME GESTIRE LE EMERGENZE

In montagna "il rischio ZERO non esiste"

È dunque buona regola non sottovalutare mai alcun percorso, le condizioni meteorologiche, le proprie capacità e condizioni fisiche, l'equipaggiamento e le scorte alimentari.

Anche nelle escursioni più banali si possono verificare situazioni di pericolo o infortuni che devono essere gestiti consapevolmente per cui è utile conoscere alcune semplici regole convenzionali per richiedere soccorso.

In caso di necessità si può chiamare il **118** numero unico di emergenza sanitaria, che prevede a trasferire le richieste ai vari organismi di soccorso (CNSAS o altri), a seconda della competenza, per tutto il territorio nazionale.

È importante fornire dati, quanto più esatti, a coloro che risponderanno alla vostra chiamata, specificando nome, cognome e numero di telefono della persona che chiama; il luogo, l'ora, il tipo e la gravità dell'evento e il numero delle persone coinvolte, senza allontanarsi dal posto di chiamata per facilitare il collegamento con i soccorritori.

Lo smartphone può facilitare la localizzazione fornendo ai soccorritori le coordinate geografiche indicate dal dispositivo.

Nel caso di situazioni particolari, è bene conoscere i **SEGNALI INTERNAZIONALI** di soccorso che permettono di comunicare attraverso segnali ottici o acustici.

CHIAMATA: emettere 6 volte in un minuto (1 ogni 10 secondi) un segnale ottico o acustico, da ripetere dopo un minuto.

RISPOSTA: emettere 3 volte in un minuto (1 ogni 20 secondi) un segnale ottico o acustico, da ripetere dopo un minuto.



Se interviene l'elicottero, è indispensabile farsi individuare e segnalare l'esigenza di soccorso con le braccia alzate a formare una Y (vedi grafica)

C.N.S.A.S.
CORPO NAZIONALE
SOCCORSO ALPINO
E SPELEOLOGICO

C.A.I.
Club Alpino Italiano

In tutta la Regione Abruzzo
PER EMERGENZE
in montagna, in grotta
o in ambiente impervio

118

SEGNALI
BIANCO-ROSSO

I SENTIERI CURATI DALLA NOSTRA SEZIONE NEL PARCO REGIONALE SIRENTE-VELINO

- ■ Monte Velino 5 - 6
- ■ Monte Cafornia 7 - 7A
- ■ Valle Majelama e Monte il Bicchero 8
- ■ Monte Magnola 9 - 9A - 9B - 10
- ■ Monte Tino (Serra di Celano) 11 - 11A - 11B
- ■ Gole di Aielli-Celano 12
- ■ Monte Sirente 13 - 14
- ■ Monte Savina e Monte Etra 13A
- ■ Monte Rimagi 23A
- ■ Monte San Nicola 24
- ■ Aielli Fonte Canalicchio 24A
- ■ Monte Capo di Moro 24B
- ■ Monte Ventrino 25

La stagione estiva del 2018, caratterizzata da temporali improvvisi e violenti, non ha fermato il nostro impegno nella manutenzione della segnaletica orizzontale dei sentieri.

Il rinnovamento dei segnali nei colori convenzionali **bianco-rosso** è un compito che portiamo avanti da sempre, come impegno istituzionale, e all'occorrenza, abbiamo sempre e autonomamente provveduto alla manutenzione della segnaletica deteriorata.

Tuttavia quest'anno abbiamo ricevuto un incarico ufficiale tramite la Cooperativa Sherpa secondo un protocollo di intesa CAI-FEDER-PARCHI in conformità alla legge regionale REASTA (Rete Escursionistica Alpinistica Speleologica Torrentistica).

Grazie a moltissimi nostri soci che si sono resi disponibili, tutta la rete sentieristica del comprensorio Velino-Magnola-Sirente, è stata rinnovata per garantire agli escursionisti, esperti e meno esperti, percorsi ben evidenti e sicuri.



Club Alpino Italiano
Commissione Centrale
di EscursionismoSCALA
DELLE
DIFFICOLTÀ
IN
MONTAGNA

Il Club Alpino Italiano ha adottato, a livello nazionale, una scala per distinguere le difficoltà escursionistiche degli itinerari, che esprime una valutazione sul grado di difficoltà. Questa scala tiene conto di tre parametri oggettivi fondamentali: il **dislivello**, la **distanza planimetrica**, la **segnaletica del percorso**.

T
TURISTICO

Sentiero/mulattiera ben evidente che si sviluppa al di sotto dei 2000 m con dislivello massimo di 400/500 m, la cui percorrenza non supera le due ore di cammino.

E
ESCURSIONISTICO

Sentiero lungo, dal fondo regolare o sconnesso con tratti inclinati, esposti ma protetti. Richiede orientamento ed allenamento. **Non supera le sette ore di cammino e 900 m di dislivello.**

EE
ESCURSIONISTI
ESPERTI

Sentiero impervio ed infido a quote relativamente elevate con pendii ripidi, scivolosi, in erba mista a roccia. Brevi nevai privi di riferimento, tratti rocciosi con lieve difficoltà. **Necessità di esperienza di montagna**, passo sicuro, assenza di vertigini, preparazione fisica adeguata. **Di norma il dislivello è superiore ai 900 m.**

EEA
ESCURSIONISTI
ESPERTI
ATTREZZATI

Sentieri attrezzati o vie ferrate per i quali è necessario l'uso di dispositivi di autoassicurazione (imbrago, casco, dissipatore, moschettoni). Si rende necessario saper utilizzare in sicurezza l'equipaggiamento tecnico e avere una certa abitudine all'esposizione e ai terreni alpinistici.

EAI
ESCURSIONE
IN AMBIENTE
INNEVATO

Sentiero in ambiente innevato che **richiede l'utilizzo di racchette da neve**. Percorso evidente e riconoscibile con facili vie di accesso di fondo valle o su crinali aperti e poco esposti, con dislivelli e difficoltà contenuti che garantiscono sicurezza di percorribilità.

I gradi E, EE, EEA, possono avere un'ulteriore suddivisione in inferiore (-) o superiore (+).

SISTEMA



Confartigianato

IMPRESE AVEZZANO

SERVIZI



COOPERATIVA ARTIGIANA DI GARANZIA
CITTÀ DI AVEZZANO E PROVINCIA



ARTIGIANCASSA Point
GRUPPO BNP PARIBAS



Confartigianato



CORSI DI FORMAZIONE

(RLS - RSPP - PRIMO SOCCORSO - PONTEGGI -
MARKETING - INGLESE - INFORMATICA)

SERVIZI LEGALI AMBIENTALI e TECNICI

ASSISTENZA FISCALE E DEL LAVORO

CAAF (ISEE-MOD. 730)

PATRONATO

(PENSIONI - INFORTUNI - INVALIDITÀ CIVILE - etc.)

FINANZIAMENTI AGEVOLATI e CONVENZIONATI CON NOSTRA GARANZIA FINO AL 100%

CONTRIBUTI A FONDO PERDUTO (DOCUP - PIT - etc.)

SICUREZZA NEI LUOGHI DI LAVORO

CERTIFICAZIONI DI QUALITÀ

Via S. Donatoni, 56 67051 AVEZZANO (AQ)

0863.413713 - Fax 415257

www.confartigianatoavezzano.eu

confartigianato.avezzano@cag.191.it



Santuario francescano della Verna

Dalla Marsica alla Romagna con gli amici del CAI CESENA

Oltre ad unire le persone che amano la montagna e su di essa camminano, il Club Alpino mette in contatto persone altrimenti lontanissime e contribuisce alla nascita di amicizie profonde e durature. Con il CAI Cesena è andata così.

Dopo la visita degli amici romagnoli sul Sentiero Silone e sulle montagne marsicane nella primavera 2017, dopo il loro ritorno sul Sentiero dei Briganti nel mese di Aprile 2018, a rendere ancora più profonda l'unione tra queste due realtà è stato il viaggio di 3 giorni alla scoperta delle Sorgenti del Tevere insieme agli amici di Cesena che hanno finalmente potuto guidarci lungo sentieri e territori di grande bellezza.

I boschi di Monte Penna, del Monte Fumaiolo con i suoi balzi di roccia, lo straordinario

eremo francescano del Santuario della Verna, i sentieri perfettamente segnati hanno accolto la Sottosezione Valle del Gioenco in una 3 giorni all'insegna della natura, della condivisione e della spiritualità vissuta nel Santuario e nella piccola e splendida Sarsina, patria di Plauto e sede del culto di San Vicinio, il santo degli esorcismi.

Un viaggio rallegrato dalla presenza e dall'amicizia di tanti soci del Cai Cesena, con i quali sono stati condivisi tutti i momenti di cammino e di relax, e che ringraziamo con gratitudine insieme al Gruppo Alpini di Cesena che ci hanno ospitato a pranzo. Un ringraziamento particolare ai soci che ci hanno guidato ed alla straordinaria figura della Presidente Pasqua Presepri, infaticabile organizzatrice e grande amica del CAI Valle del Gioenco e del CAI Avezzano.





I NOSTRI RIFUGI nel Parco Sirente - Velino



RIFUGIO TELESPAZIO m 1980
Monte Magnola 333.5720691



RIFUGIO "PIERO CONCIA" m 1390
Monte Magnola 340.3714559



RIFUGIO COPPETELLO m 1076
Costa Muricci 339.1083811



RIFUGIO CITURO m 1100
Alto Cituro 339.1083811

SI RINGRAZIANO PER LA COLLABORAZIONE:

Il Parco Naturale Regionale Sirente Velino
Il Comune di Avezzano
Il Comune di Ovindoli
Il Comune di Collarmele

La Soc. Monte Magnola Impianti di Ovindoli
Il Collegio Regionale delle Guide Alpine
Il Comando Regione Carabinieri Forestali
il G.E.M.A.



di Domenico Degni & C.

Via Marconi - AVEZZANO - 0863.22618



GRAZIE

alle Aziende che con il loro contributo sostengono la nostra Sezione, consentendoci di realizzare questo libretto e le altre forme di comunicazione, necessarie alla divulgazione delle nostre attività sportive, di difesa, conservazione e sviluppo, culturale e turistico del territorio.

BERARDI - Assistenza Tecnica Elettrodomestici
Avezzano

CONFARTIGIANATO
Avezzano

DB - IT SOLUTIONS - Computers
Avezzano

Farmacia D'ERAMO Dott.ssa Anna
Avezzano

DEGNI SPORT
Avezzano

DI CURZIO Autolinee
Civita D'Antino

IPER RISPARMIO CASA
Avezzano

LA CASARECCIA - Pasta all'uovo
Avezzano

LANCIA GOMME
Avezzano

MONTE MAGNOLA IMPIANTI
Ovindoli

MOVIMENTO CRISTIANO LAVORATORI
Avezzano

NUOVO AMBIENTE - Arredamenti
Cappelle dei Marsi

ORSI MARSICANI CLIMBING
Avezzano

PRONTO INTERVENTO ARTIGIANI
Avezzano

RIFUGIO CASALE DA MONTE
Forme/Massa d'Albe

SALVATI - Carpenteria Metallica
Avezzano

Bar SAMURAI
Avezzano

S.O.M. - Officine Ortopediche
Avezzano

TEKNEKO - Sistemi Ecologici
Avezzano

VETRERIA DMP TERMIC di Di Matteo P&C
Avezzano

ATTIVITÀ CONVENZIONATE con la nostra Sezione

I VANTAGGI OFFERTI SARANNO EROGATI SU
PRESENTAZIONE DELLA TESSERA CAI VALIDITÀ 2019

DEGNI SPORT
Avezzano

LA COCCINELLA SPORT
Ovindoli

**ANTICA OSTERIA
"TIRO A SEGNO"**
Avezzano
sconto 10%

**FARMACIA D'ERAMO
Dott.ssa Anna**
Avezzano
sconto 10%
su parafarmaci

**PALESTRA
"LA PINETA" Fitness Club**
Avezzano

**PALESTRA
"ORSI MARSICANI CLIMBING"**
Avezzano

RIFUGIO CASALE DA MONTE
Forme - Massa d'Albe



La Montagna e l'Uomo

I Sentieri dell'Inclusione **Settima Edizione** **anno scolastico 2018-19**

Siamo pronti anche quest'anno a dare attuazione al nostro impegno concreto verso l'accordo stipulato nel 2012 tra il Ministero dell'Università e della Ricerca (Miur) e il Club Alpino Italiano.

In un'ottica di *continuità e inclusione*, il progetto consente ai ragazzi dell'Istituto Collodi-Marini di Avezzano, di partecipare alle attività concordate tra la scuola e la nostra sezione.



Gli alunni delle classi Quarta e Quinta della Scuola Primaria e di tutte le classi della Scuola Secondaria di Primo Grado, saranno impegnati in attività sportive, culturali, scientifiche e naturalistiche, con particolare attenzione agli alunni BES, ossia con bisogni educativi speciali, facendo propri i principi della Convenzione O.N.U. del 2007, sul diritto alle persone con disabilità.

IL PROGRAMMA **DELL'ANNO SCOLASTICO 2018-2019:**

- 1 - Incontro teorico con gli esperti del CAI propedeutico per le attività escursionistiche;
- 2 - Fonte Anatella - Prati di Secinaro;
- 3 - Escursione nella Valle Roveto;
- 4 - Sotto le stelle: alla scoperta della volta celeste (uscita di due giorni con pernottamento presso il rifugio Casale da Monte)
- 5 - Partecipazione alla terza giornata de "Il Cammino dell'Accoglienza"





I NUOVI PICCOLI,
GRANDI AMICI,
DELLA NOSTRA
SEZIONE

Montagna

Montagna 36zero è un'associazione senza fini di lucro nata nel 2017.

Promuove la conoscenza del territorio montano, organizza eventi culturali, sportivi e ricreativi destinati esclusivamente a bambini e ragazzi.

Ad oggi conta circa 80 associati partecipanti per i quali ha dato vita, per la stagione 2018/19, ad un corso multidisciplinare che li vedrà coinvolti, nell'arco di 10 mesi, nello svolgimento delle seguenti attività: arrampicata in palestra e outdoor, trekking, mountain bike, sci, snowboard..

Il programma del corso si sviluppa attraverso collaborazioni con altre associazioni, scuole e/o figure professionali tra le migliori del panorama "montano" marsicano.



Siamo fieri, in particolare, della nascita di una nuova partnership con il CAI sezione di Avezzano, con il quale daremo vita a splendide giornate in montagna, sperando di cominciare un lungo percorso insieme.

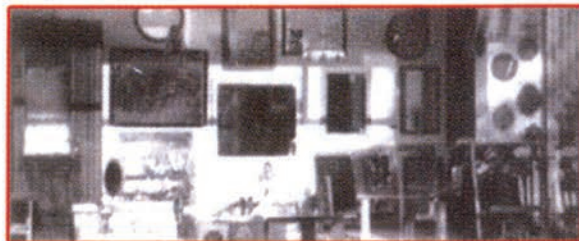
L'associazione Montagna 36zero ha uno scopo ambizioso, portare i bambini avezzanesi e marsicani a frequentare e appassionarsi al proprio territorio, attraverso eventi e attività che possano favorire momenti di aggregazione sociale e amore per le nostre montagne.



PER INFORMAZIONI E CONTATTI
36zero.info@gmail.com

VETRERIA DMP TERMIC **di Di Matteo P. & C.**

Vetrare artistiche - Vetri molati incisi e scolpiti
Formelle in fusione - Vetrocamera



Via Tiburtina Valeria 110,300
Cappelle dei Marsi (Aq)
Tel. 0863 416199

vetro autopulente

Monte Magnola Impianti



Gruppo Park Hotel

Piazzale Magnola, 65 OVINDOLI (AQ)
tel. 0863.705058 - 705087 fax 0863.710202
group@montemagnola.191.it - www.ovindolimagnola.it



12 POSTI LETTO a castello
bagno - luce elettrica da pannello solare

LOCALE INVERNALE ESTERNO SEMPRE APERTO
per ogni esigenza e rifornimento di generi di prima necessità.



APERTO nei fine settimana di luglio
e continuativamente
per tutto il mese di agosto.
Su richiesta in altri periodi.

Rifugio mt. 1390
"Piero Concia"

In agosto, il rifugio è luogo di attività
didattiche e culturali sui temi della
montagna, con l'ausilio di esperti di
diversi settori.



Ottima base di partenza per escursioni sul
Monte Magnola (1) m 2220, sul vicino Monte
Sirente (2) m 2348 e nelle famose, selvagge
Gole di Aielli - Celano (3).

il Rifugio è qui,
alle pendici S-E
del Monte Magnola

di facile e comodo accesso sia da Ovindoli che da Forme

PER INFORMAZIONI E PRENOTAZIONI **340.3714559**

corradowmatteo60@gmail.com



**MOVIMENTO
CRISTIANO
LAVORATORI**



Geom. Gianluigi Sabatini

Responsabile

Cell. 393 5984105 - Tel. 0863 37265
 Viale Crispi, 35 - 67100 L'Aquila (AQ)
 Via Gramsci, 3/5 - 67051 Avezzano (AQ)
 Piazza Duca degli Abruzzi snc - 67069 Tagliacozzo (AQ)
 Email: gianluigi.sabatini@patronatosias.it

**Scopri
i servizi
di Patronato
e CAF**





13

domenica

ALLA SCOPERTA DEL REGIO TRATTURO da Forca Caruso a Monte Forchetta **m 1350**

ESCURSIONE CON LE CIASPOLE (IN CASO DI NEVE) E PRANZO AL RIFUGIO "COPPETELLO"

GRUPPO: Parco Regionale Sirente-Velino
Diff.: **T/EAI** - Disl.: m 250 da: COLLARMELE
COORDINATORE: Ulderico CIAGLIA 339.1083811



20

domenica

Rifugio "PIERO CONCIA" m 1390

ESCURSIONE CON LE CIASPOLE (IN CASO DI NEVE) E POLENTATA SOCIALE
in collaborazione con Montagna 3 6 Zero



GRUPPO: Parco Regionale Sirente-Velino
Diff.: **T/EAI** - Disl.: m 250 - da: FORME - Fonte Capo La Maina
COORDINATORE: CONSIGLIO DIRETTIVO 333.5720691



27

domenica

CON LE CIASPOLE DA BISEGNA A TERRAEGNA

m 1791

GRUPPO: Parco Nazionale D'Abruzzo L. e M.
Diff.: **T/EAI** - Disl.: m 400 - da: BISEGNA
COORDINATORE: Consiglio Direttivo
Sottosez. CAI VALLE DEL GIOVENCO 328.9212511



NEL CORSO DEL MESE DI GENNAIO

2 INCONTRI IN SEDE GRATUITI PER SOCI E NON SOCI, SULLA

pratica dello
SCI DA FONDO
ESCURSIONISMO

TEMI DEGLI INCONTRI:

- ATTREZZATURA
- TECNICA
- SICUREZZA

a cura di
Giuliano CONTARATO
Istruttore di Sci da Fondo
Escursionismo (I.S.F.E.)





PALESTRA DI ARRAMPICATA

CORSI DI ARRAMPICATA SPORTIVA
PER ADULTI E BAMBINI
CON PROVE GRATUITE

ATTIVITÀ OUTDOOR CON GUIDA ALPINA:

ARRAMPICATA
SU ROCCIA E GHIACCIO

SCIALPINISMO

ALPINISMO

CANYONING



ORSI MARSICANI CLIMBING ASD
PRESSO "LA PINETA" FITNESS CLUB
VIA DELLE OLIMPIADI 87/89 AVEZZANO

347.3393454



ORSI MARSICANI
CLIMBING



2

sabato



**SETTIMANA BIANCA
a MADONNA DI CAMPIGLIO**

da sabato 2 a sabato 9

in collaborazione con lo Sci Club Avezzano
COORDINATORE: Corrado DI MATTEO 340.3714559



10

domenica

**SCI DA FONDO ESCURSIONISMO
AI PIANI DI PEZZA m 1500**

GRUPPO: *Parco Regionale Sirente-Velino*
Diff.: **T/EAI** - Disl.: m 200
da: OVINDOLI

COORDINATORI: I.S.F.E. Giuliano CONTARATO 333.1252167
A.E. Fabio ANTIFORA



17

domenica

**Monte TURCHIO e
Rifugio della CICERANA m 1898**

GRUPPO: *Parco Nazionale D'Abruzzo L. e M.*
Diff.: **E/EAI** - Disl.: m 450

da: GIOIA VECCHIO - Passo del Diavolo
COORDINATORE: Consiglio Direttivo

Sottosez. CAI VALLE DEL GIOVENCO 328.9212511



24

domenica

**RACCHETTE IN
"COPPO DELL'ORSO"**

in collaborazione con il CAI Vallelonga "Coppo dell'Orso"

GRUPPO: *Parco Nazionale D'Abruzzo L. e M.*
Diff.: **E/EAI**

La località di svolgimento sarà comunicata in seguito
dal CAI Vallelonga "Coppo dell'Orso", organizzatore dell'escursione
COORDINATORE: CONSIGLIO DIRETTIVO 333.5720691



**NEL MESE
seconde le
condizioni
meteo**

**SCI ALPINISMO
AL RIFUGIO TELESPAZIO m 1980**

GRUPPO: *Parco Regionale Sirente-Velino*
Diff.: **MS** - Disl.: m 600
da: OVINDOLI

COORDINATORE: Gianfranco GALLESE 368.3218166





3

domenica

Monte di CANALE m 2151

GRUPPO: *Parco Regionale Sirente-Velino*
 Diff.: **E/EAI** - Disl.: m 700
 da: COLLARMELE

COORDINATORE: A.E. Filiberto CIAGLIA 380.6468682



10

domenica

CIMA TRE MONTI m 1398

GRUPPO: *Monte Cervaro - Tre Monti*
 Diff.: **E/EAI** - Disl.: m 500
 da: PATERNO di Avezzano

COORDINATORE: Francesco POLIMENI 348.7111964



VENERDI 15 – ore 12.00 –
PRIMA CONVOCAZIONE

SABATO 16 – ore 18.00 –
SECONDA CONVOCAZIONE

**ASSEMBLEA
 ORDINARIA
 dei Soci**
 presso la
 sede sociale



ASSEMBLEA ORDINARIA DEI SOCI (estratto dell'Art. 14 dello Statuto Sezionale)

L'Assemblea dei Soci è l'organo sovrano della Sezione; essa è costituita da tutti i Soci ordinari e familiari di età maggiore di anni diciotto, le sue deliberazioni vincolano anche gli assenti o i dissenzienti. L'Assemblea ordinaria dei Soci si svolge almeno una volta all'anno entro il termine perentorio del 31 marzo per l'approvazione dei bilanci e la nomina delle cariche Sociali. Hanno diritto di intervenire all'Assemblea ed hanno diritto di voto tutti i Soci ordinari e familiari maggiorenni in regola con il pagamento della quota Sociale relativa all'anno in cui si tiene l'assemblea; i minori di età possono assistere all'Assemblea. Ogni Socio può farsi rappresentare in Assemblea da altro Socio e farlo votare in sua vece anche nelle votazioni a scheda segreta, mediante rilascio di delega; ogni Socio delegato può portare n° 1 delega. Per la validità delle sedute è necessaria la presenza, di persona o per delega, di almeno la metà degli aventi diritto al voto; in seconda convocazione, che dovrà tenersi almeno ventiquattro ore dopo la prima, l'Assemblea è validamente costituita qualunque sia il numero dei presenti. E' escluso il voto per corrispondenza.

17

domenica

CON LE CIASPOLE DAL VALICO DELLA CHIESOLA A CORVARO m 1650

GRUPPO: *Riserva Nat. Montagne della Duchessa*
 Diff.: **E/EAI** - Disl. in discesa: m 600
 da: VALICO DELLA CHIESOLA (Campo Felice)

COORDINATORE: A.S.E. Giovanni OLIVIERI 392.0998278





24

domenica

**Dal Rifugio CASALE DA MONTE
alla "DIFENSOLA" m 1326 -**

ESCURSIONE AD ANELLO

GRUPPO: *Parco Regionale Sirente-Velino*

Diff.: **T/EAI** - Disl.: m 200

da: **FORME** - Casale da Monte

COORDINATORE: **CONSIGLIO DIRETTIVO 333.5720691**



31

domenica

**SUI SENTIERI DELLA RISERVA
DEL MONTE SALVIANO m 1000**

GRUPPO: *Riserva del Monte Salviano*

Diff.: **T** - Disl.: m 200

da: **AVEZZANO** - Memorial

COORDINATORE: **CONSIGLIO DIRETTIVO 333.5720691**



**NEL MESE
seconde le
condizioni
meteo**

**SCI ALPINISMO AL COLLETO
DI PEZZA - Rifugio SEBASTIANI**

m 2102

GRUPPO: *Parco Regionale Sirente-Velino*

Diff.: **MS** - Disl.: m 600

da: **CAMPO FELICE**

COORDINATORE: **Gianfranco GALLESE 368.3218166**



nei mesi di
MARZO/APRILE 2019



CORSO BASE di

L'ESCURSIONISMO

**A CURA DEGLI A.E. E DEGLI A.S.E. DELLA SEZIONE
IL PROGRAMMA SARÀ DIFFUSO CON ANTICIPO**



Rifugio casale da monte

immerso nel Parco Regionale Sirente Velino m. 1150



OTTIMA BASE DI PARTENZA PER ESCURSIONI SUL
MONTE VELINO, MONTE CAFORNIA E MONTE MAGNOLA

FORME - MASSA D'ALBE (AQ)
0863-1858211 / 345-1626570

20 POSTI LETTO

cucina tradizionale abruzzese
colazione - pranzo - cena
CONVENZIONE SOCI CAI
con tariffario nazionale

fabriz.franceschini@gmail.com

LANCIA GOMME

DI FRANCESCO LANCIA

CERCHI IN LEGA
RETTIFICA CERCHI IMMEDIATA
RICARICA ARIA CONDIZIONATA

Continental

Barum

REVISIONI



Via Garibaldi, 382 - AVEZZANO (AQ)
0863.1861217 - 0863.1860594 - 393.9921736
lanciagomme@alice.it - www.lanciagomme.bestdrive.it



7

domenica

Rifugio V. SEBASTIANI m 2102

in collaborazione con Montagna 3 6 Zero



GRUPPO: Parco Regionale Sirente-Velino

Diff.: **E/EAI** - Disl.: m 550

da: CAMPO FELICE

COORDINATORE: CONSIGLIO DIRETTIVO 333.5720691



28

domenica

**SENTIERO DEL CUORE
SUL LAGO DI SCANNO m 1400**

GRUPPO: Parco Nazionale d'Abruzzo L. e M.

Diff.: **T** - Disl.: m 350

da: SCANNO

COORDINATORI: A.E. Fabio ANTIFORA 338.2968263

I.S.F.E. Giuliano CONTARATO



**NEL MESE
secondo le
condizioni
meteo**

**SCI ALPINISMO
AL MONTE GENZANA m 2170**

GRUPPO: Monti Marsicani

Diff.: **BS** - Disl.: m 850

da: INTRODACQUA

COORDINATORE: Gianfranco GALLESE 368.3218166



**ALTRUISMO
E TESTIMONIANZE**



Bartolomeo Figari fu presidente del Club Alpino Italiano dal 1947 al 1955, dopo "la bufera della guerra".

Si deve a lui la nascita del Corpo Nazionale del Soccorso Alpino. Le premesse per la nascita di un'organizzazione nazionale in Italia le possiamo trovare nelle sue nobili parole, e in particolare nel suo testamento:

"Nell'assillante ricordo delle gravi conseguenze dovute ad un infortunio in montagna in un'epoca in cui non esisteva alcun embrione di organizzazione di soccorso alpino, conseguenze che, coll'andar degli anni finirono col precludermi ogni possibilità di frequentare la montagna, desidero che tutto il mio patrimonio vada all'opera del Soccorso Alpino del Club Alpino Italiano, organizzata e potenziata quanto possibile negli anni della mia presidenza Generale del CAI".

da Ugo Scortegagna "150 anni di cammino del CAI", 2013



1°

lunedì

ANELLO DEI TRE MONTI m 1398

in collaborazione con "Associazione La Bocaletta"

GRUPPO: Monte Cervaro-Tre Monti
 Diff.: **E** - Disl.: m 500 da: SAN PELINO di Avezzano
 ORGANIZZAZIONE: Sottosez. CAI VALLE DEL GIOVENCO
 COORDINATORI: Enrico DE TIBERIS 331.6404144
 Lorenzo ANGELONE 333.2658146



5

domenica

MONTE TINO (Serra di Celano) m 1923

GRUPPO: Parco Regionale Sirente Velino
 Diff.: **E** - Disl.: m 500
 da: OVINDOLI
 COORDINATORE: Consiglio Direttivo
 Sottosez. CAI VALLE DEL GIOVENCO 328.9212511



12

domenica

MONTE SIRENTE m 2348

in collaborazione con Sez. CAI Isola del Gran Sasso

GRUPPO: Parco Regionale Sirente Velino
 Diff.: **EE** - Disl.: m 950
 da: COLLARMELE - Fonte Canalicchio
 COORDINATORE: A.E. Filiberto CIAGLIA 380.6468682



19

domenica

MONTE SENTINELLA (Sentina)

m 2178

in collaborazione con Montagna 3 6 Zero



GRUPPO: Parco Regionale Sirente Velino
 Diff.: **E** - Disl.: m 600 - da: FORME - Casale da Monte
 COORDINATORE: CONSIGLIO DIRETTIVO 333.5720691



IL BIDECALOGO DEL CAI E I DOVERI DEL SOCIO

Il CAI si impegna a condividere le iniziative di tutela delle zone montane, del loro "capitale naturale" e del patrimonio artistico e culturale presente nelle stesse, collaborando anche con Parchi e Riserve naturali che esercitano un ruolo fondamentale per la conservazione e/o il ripristino della biodiversità.

A ciascun socio è affidato il compito di dare forza concreta ed efficacia al Nuovo Bidecalogo mediante comportamenti corretti e coerenti.



26
domenica

Monte VELINO m 2486
Monte CAFORNIA m 2424
67° ANNIVERSARIO DELLA POSA DELLA CROCE SUL M. VELINO

GRUPPO: *Parco Regionale Sirente Velino*
Diff.: **EE** - Disl.: m 1500
da: FORME - Casale da Monte

COORDINATORE: Roberto VERDECCHIA 348.9145865



31
venerdì



CAMMINO DELL'ACCOGLIENZA
da Balsorano Vecchio a Civita D'Antino

*il CAMMINO degli ULIVI
e degli EREMI*

1^ TAPPA Diff.: **E** - Disl.: m 700 - Km.: 22
COORDINATORE: CONSIGLIO DIRETTIVO 333.5720691




NUOVO AMBIENTE
ARREDAMENTI INTERNI ED ESTERNI

...PER CREARE

PROGETTARE

REALIZZARE

Via Tiburtina Valeria km. 110 - CAPPELLE DEI MARSI
www.nuovoambiente.com - 0863.416090 - nuovoambiente@yahoo.it



1°
sabato



CAMMINO DELL'ACCOGLIENZA

da Civita D'Antino a Canistro Superiore

il CAMMINO delle ACQUE
e dei CASTAGNI

2^A TAPPA

Diff.: **E** - Disl.: m 700 - Km.: 18

COORDINATORE: CONSIGLIO DIRETTIVO 333.5720691



2
domenica



CAMMINO DELL'ACCOGLIENZA

da Canistro Superiore ad Avezzano

il CAMMINO
dell'EMISSARIO

3^A TAPPA

Diff.: **E** - Disl.: m 800 - Km.: 20

COORDINATORE: CONSIGLIO DIRETTIVO 333.5720691



9
domenica

AREA MARINA PROTETTA DI PUNTA CAMPANELLA

GRUPPO: Penisola Sorrentina

Diff.: **E** - Disl.: m 400

da: TERMINI (NA)

COORDINATORE: Consiglio Direttivo

Sottosez. CAI VALLE DEL GIOVENCO 328.9212511



9
domenica

VAL FONDILLO e GROTTA DELLE FATE

in collaborazione con Montagna 3 6 Zero



GRUPPO: Parco Nazionale d'Abruzzo L. e M.

Diff.: **T** - Disl.: m 200 - da: OPI - Vecchia Segheria

COORDINATORE: CONSIGLIO DIRETTIVO 333.5720691



il CAI in
CAMMINO
nei PARCHI

13-16

da giovedì a domenica

CICLOESCURSIONISMO XII RADUNO NAZIONALE CAI DI VERBANIA



da: VERBANIA - LAGO MAGGIORE

COORDINATORE: Massimo GENTILE 340.0887195



16

domenica

Monte VIGLIO m 2156
in collaborazione con Sezioni CAI VASTO e ISERNIA

GRUPPO: *Simbruini-Ernici*

Diff.: **E** - Disl.: m 850

da: VALICO DI SERRA S. ANTONIO

COORDINATORI: A.S.E. Costanzo VILLA 347.6296575

Filippo D'ANDREA 329.2774661



23

domenica

Monte AQUILA m 2494

GRUPPO: *Parco Naz.le Gran Sasso /M. della Laga*

Diff.: **E** - Disl.: m 450

da: CAMPO IMPERATORE

COORDINATORE: Consiglio Direttivo

Sottosez. CAI VALLE DEL GIOVENCO 328.9212511



23

domenica



CICLOESCURSIONISMO
ANELLO DELLE
PAGLIARE DI TIONE

GRUPPO: *Parco Regionale Sirente Velino*

Diff.: **MC/MC** - Disl.: m 315 - Lunghezza: Km 26

da: ROCCA DI MEZZO

COORDINATORE: Massimo GENTILE 340.0887195



30

domenica

Monte MAGNOLA m 2220

GRUPPO: *Parco Regionale Sirente Velino*

Diff.: **E** - Disl.: m 800

da: OVINDOLI - Piazzale Dolce Vita

COORDINATORI: Giovanni RANALLI 349.7878672

Beatrice D'ALÒ 333.7970224



***“La Montagna è bellezza e poesia, fonte di gioia,
simbolo dell'ascendente cammino dell'uomo e del suo bisogno
di riflessione, di trascendenza e di contemplazione”***

ARMANDO ASTE

Armando Aste (Rovereto, 1926 - 2017) è stato un alpinista tra i più influenti del dopoguerra. Cominciò ad arrampicare grazie alle iniziative dell'associazione giovanile Ezio Polo e negli anni '50 e '60 divenne uno degli alpinisti di punta del Trentino, insieme all'amico Cesare Maestri.



IT SOLUTIONS

**Vendita e Assistenza
Computer**

info@dbitsolutions.it ☎ **333.9737456**



7

domenica

Monte CREPACUORE m 1997

GRUPPO: *Simbruini-Ernici*
Diff.: **EE** - Disl.: m 1400

da: MORINO - Piano Sacramento

COORDINATORE: Franco MILANO 333.5020494



14

domenica

Monte VELINO m 2486

"Sul Monte Velino con gli Alpini"
53° anniversario della posa della Madonnina sulla vetta
in collaborazione con CAI COPPO DELL'ORSO- CAI TERAMO

GRUPPO: *Parco Regionale Sirente Velino*
Diff.: **EE** - Disl.: m 1400 da: ROSCIOLO

COORDINATORE: A.S.E. Antonio DI PALMA 340.6626615



20 21

sabato domenica

RIFUGI APERTI DEL MEDITERRANEO Rifugio TELESPAZIO m 1980

**escursioni, cicloescursionismo
e pernottamenti**

GRUPPO: *Parco Regionale Sirente Velino*

COORDINATORE: A.S.E. Antonio DI PALMA 340.6626615



21

domenica

PUNTA TRIESTE m 2177 RIFUGIO SEBASTIANI m 2102

GRUPPO: *Parco Regionale Sirente Velino*

Diff.: **E** - Disl.: m 650 da: PIANI DI PEZZA

COORDINATORE: Robert NELI 389.5927751



28

domenica

TRAVERSATA BASSA DEL GRAN SASSO d'Italia Campo Imperatore - Campo Pericoli - Val Maone - Prati di Tivo quota massima m 2400

GRUPPO: *Parco Naz.le Gran Sasso/M. della Laga*

Diff.: **EE** - Disl.: m 400 da: CAMPO IMPERATORE

COORDINATORE: A.S.E. Antonio DI PALMA 340.6626615





4

domenica

Monte ARGATONE m 2149

GRUPPO: Parco Nazionale d'Abruzzo L. e M.
Diff.: **EE** - Disl.: m 940
da: BISEGNA

COORDINATORE: Enio DI LORENZO 349.7626321



10

sabato

Monte MAGNOLA m 2220 Rifugio TELESPAZIO m 1980

"LA NOTTE DELLE STELLE"
ESCURSIONE NOTTURNA

GRUPPO: Parco Regionale Sirente Velino
Diff.: **E** - Disl.: m 600 da: OVINDOLI

COORDINATORE: A.S.E. Antonio DI PALMA 340.6626615



18

domenica

PIZZO DETA m 2041

GRUPPO: Simbruini-Ernici
Diff.: **EE** - Disl.: m 900 da: RENDINARA di Morino
COORDINATORE: Franco MILANO 333.5020494



18

domenica

CICLOESCURSIONISMO ANELLO DELLE FONTI

GRUPPO: Parco Nazionale d'Abruzzo L. e M.
Diff.: **MC/MC** - Disl.: m 310 - Lunghezza: Km 15
da: VILLAVALLELONGA
COORDINATORE: Massimo GENTILE 340.0887195



*"La montagna è fatta per tutti, non solo per gli alpinisti:
per coloro che desiderano il riposo nella quiete, come per
coloro che cercano nella fatica un riposo ancora più forte"*

GUIDO REY

Guido Rey (Torino, 1861 - 1935) è stato un alpinista, scrittore e fotografo, nipote di Quintino Sella, ministro del Regno e fondatore del Club Alpino Italiano. Tra le sue ascensioni, sono notevoli l'apertura di una nuova via sul monte Rosa, per la cresta che si stacca dal ghiacciaio di Grenz, e che oggi porta il suo nome, e la prima salita al Cervino per la cresta del Fürggen.



25

domenica

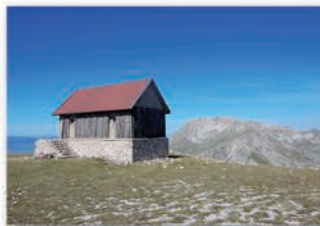
ANELLO DEI TRE RIFUGI m 2177

GRUPPO: *Parco Regionale Sirente Velino*

Diff.: **EE** - Disl.: m 1050

da: **FORME** - Rifugio Casale da Monte

COORDINATORE: Giulio BONANNI 340.8201464



31

sabato

MARCIA PER IL CREATO

da Celano a Castelvevchio Subequo

GRUPPO: *Parco Regionale Sirente-Velino*

Diff.: **EE** - varie tappe - percorso totale: km 27

da: **CELANO**

ORGANIZZAZIONE: CAI Abruzzo

COORDINATORE: CONSIGLIO DIRETTIVO 333.5720691



PREZZI BASSI TUTTO L'ANNO
AVEZZANO - VIA NUOVA



1°

domenica

CORNO GRANDE del Gran Sasso d'Italia m 2912

Vetta Occidentale - Via delle Creste

GRUPPO: Parco Naz.le Gran Sasso/M. della Laga
Diff.: **EE** - Disl.: m 750 - da: CAMPO IMPERATORE
COORDINATORI: A.E. Franco SALVATI 338.9592639
A.S.E. Giancarlo GRASCIA 339.6894546



6

venerdì

Rifugio PIERO CONCIA m 1390

ESCURSIONE NOTTURNA
OSSERVAZIONE DELLE STELLE

GRUPPO: Parco Regionale Sirente Velino
Diff.: **T** - Disl.: m 250
da: FORME - Loc. Fonte Capo la Maina
COORDINATORE: A.E. Franco SALVATI 338.9592639



8

domenica

ANELLO DEL Monte MORRONE m 2141

GRUPPO: Riserva Nat. Montagne della Duchessa
Diff.: **EE** - Disl.: m 1200
da: CORVARO di Borgorose
COORDINATORE: A.S.E. Giovanni OLIVIERI



8

domenica

CICLOESCURSIONISMO ANELLO META - MORINO LA LISCIA - META

GRUPPO: Simbruini
Diff.: **BC/BC** - Disl.: m 1500 - Lunghezza: Km 46
da: META di Civitella Roveto
COORDINATORE: Massimo GENTILE 340.0887195



15

domenica

Monte MARCOLANO m 1940

GRUPPO: Simbruini-Ernici
Diff.: **EE** - Disl.: m 650
da: PASSO DEL DIAVOLO di Gioia dei Marsi
ORGANIZZAZIONE: CAI VALLE DEL GIOVENCO
COORDINATORI: Paolo LANCIANI 338.9702241
Roberto RANALLI 328.9212511





22

domenica

Monte TINO (Serra di Celano) m 1923

GRUPPO: *Parco Regionale Sirente Velino*

Diff.: **EE** - Disl.: m 900

da: CELANO - Chiesetta degli Alpini

COORDINATORI: A.S.E. Costanzo VILLA 347.6296575

Filippo D'ANDREA 329.2774661



27

venerdì

**"IL BRAMITO DEI CERVI IN AMORE"
COLLE PELATO m 1400**

ESCURSIONE NOTTURNA

GRUPPO: *Parco Regionale Sirente Velino*

Diff.: **T** - Disl.: m 250

da: FORME - Casale da Monte

COORDINATORE: A.E. Franco SALVATI 338.9592639



29

domenica

GROTTA DI SANT'ANGELO m 917

GRUPPO: *Montagna della Serra Lunga*

Diff.: **E** - Disl.: m 670

da: BALSORANO

COORDINATORE: Filippo D'ANDREA 329.2774661



29

domenica

Monte CAFORNIA m 2424

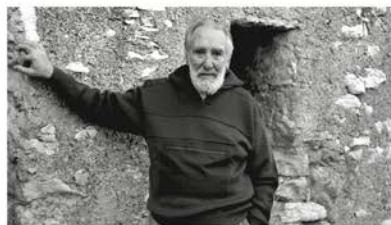
30° anniversario della posa della Madonnina sulla vetta

GRUPPO: *Parco Regionale Sirente Velino*

Diff.: **EE** - Disl.: m 1250

da: FORME - Casale da Monte

COORDINATORE: Giulio BONANNI 340.8201464



"Gli uomini del Soccorso Alpino sono sempre pronti alle chiamate e intervengono con immediatezza senza chiedersi la gravità o meno dell'intervento, o chi chiama, o se è giorno o notte: vanno con le loro attrezzature pieni di forza e di speranza. Non si aspettano retribuzioni, solamente un grazie e un bicchiere di vino. **Non allertiamoli per cose da poco**"

MARIO RIGONI STERN

da "1954-2004, 50 anni di Soccorsi in montagna", 2004



Farmacia D'ERAMO

Dott.ssa Anna

Omeopatia

Alimenti per Celiaci

Auto analisi del sangue

Fitoterapia

Preparazioni Galeniche

Cabina Dermocosmetica

Prodotti per l'infanzia

Via Marconi, 19 AVEZZANO (AQ)
Tel. 0863 413118 Fax 0863 416969
e-mail: farmaciaderamo@tiscali.it



SAMURAI

CAFFETTERIA • GELATERIA

dal 1972

Piazza della Repubblica - AVEZZANO



6

domenica

SENTIERO "SIPARI"

da Pescasseroli a Monte Tranquillo m 1846

IN COLLABORAZIONE CON LA SEZ. CAI "COPPO DELL'ORSO"

GRUPPO: Parco Nazionale d'Abruzzo L. e M.

Diff.: **E** - Disl.: m 700

da: PESCASEROLI

COORDINATORE: Romano SFIRRI 346.1069056



13

domenica

SPERONE E IL SUO BORGO

progetto CAMMINA CAI 2019

con il CAI sui Sentieri Storici

GRUPPO: Monti Marsicani

Diff.: **E** - Disl.: m 600 da: SPERONE - Gioia dei Marsi

COORDINATORI: A.E. Franco SALVATI 338.9592639

A.E. Filiberto Ciaglia 380.6468682



20

domenica

Monte MATTONE m 1917

GRUPPO: Parco Nazionale d'Abruzzo L. e M.

Diff.: **E** - Disl.: m 700

da: VILLETTA BARREA

COORDINATORI: A.E. Fabio ANTIFORA 338.2968263

I.S.F.E. Giuliano CONTARATO



27

domenica

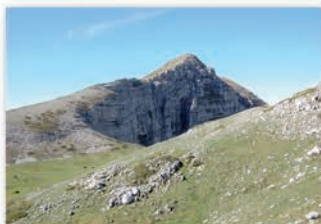
ANELLO DEL MUROLUNGO m 2184

GRUPPO: Riserva Nat. Montagne della Duchessa

Diff.: **EE** - Disl.: m 1250

da: CARTORE

COORDINATORE: A.S.E. Giovanni OLIVIERI 392.0998278



**LA PLASTICA
È UNA GRAVE MINACCIA
PER L'AMBIENTE...**

PRONTO INTERVENTO ARTIGIANI



IMPIANTI ELETTRICI
 Civili - Industriali
 Allarme - TV Satellitare
 Automazione Cancelli
 - Imp. fotovoltaici
 e manutenzione -

A.G. IMPIANTI S.r.l.
 Uffici: Via XX Settembre,294
 67051 AVEZZANO (AQ)

Tel. /Fax 0863.1940438
 Cell. 347.6231302
www.agimpiantisrl.com
agimpiantisrl@yahoo.it

DI CURZIO *Viaggi Srl*



Via Giovanni XXIII - CIVITA D'ANTINO (AQ)
 tel. 0863.978227 - 338.4783274/339.8126521



3

domenica

Monte AUTORE m 1853

GRUPPO: *Simbruini-Ernici*
Diff.: **E** - Disl.: m 500
da: CAMPOROTONDO

COORDINATORE: Giacomo CONTINENZA



3

domenica

TREKKING DEGLI ULIVI

"Camminata lungo le strade dell'olio"

Diff.: **E** - Disl.: m 400
da: SAN VINCENZO VALLE ROVETO

COORDINATORE: CONSIGLIO DIRETTIVO 333.5720691



10

domenica

CIMINIERE DI SCANNO m 2064

GRUPPO: *Parco Nazionale d'Abruzzo L. e M.*
Diff.: **E** - Disl.: m 500
da: SCANNO

COORDINATORE: Alessio ANGELONI 348.7900847



17

domenica

RIFUGIO TELESPAZIO m 1980

GRUPPO: *Parco Regionale Sirente Velino*
Diff.: **E** - Disl.: m 500
da: OVINDOLI

COORDINATORE: CONSIGLIO DIRETTIVO 333.5720691



MA... TU PUÒ FARE MOLTO:

- LIMITARNE L'USO
- NON DISPERDERLA NELL'AMBIENTE
- CONFERIRLA NELLA RACCOLTA DIFFERENZIATA

RICAMBI e ACCESSORI per ELETTRODOMESTICI

di Aldo Berardi e figli

**ASSISTENZA TECNICA ELETTRODOMESTICI
MANUTENZIONE STUFE PELLETTI**

OLIMPIA SPLENDID SINGIORGIO Electrolux Tecnogas smeg COLA

AEG GLEM GAS Zoppas LIEBHERR Hisense

67051 AVEZZANO -AQ- Via XX Settembre, 201

Tel. e Fax 0863 26 950

di Alfano Giovanna
LA CASARECCIA
pasta all'uovo

Avezzano (AQ) Via XX Settembre 66 0863.25282



8

domenica

FIACCOLATA DELL'IMMACOLATA

GRUPPO: *Parco Regionale Sirente-Velino*
da: ROSCIOLO

COORDINATORE: CONSIGLIO DIRETTIVO 333.5720691



11

mercoledì

GIORNATA INTERNAZIONALE DELLE MONTAGNE

L'evento si propone di sensibilizzare l'opinione pubblica sull'importanza delle aree montane per la vita sulla Terra e lo sviluppo sostenibile. Il CLUB ALPINO ITALIANO invita i cittadini e gli amanti delle montagne a partecipare agli eventi che saranno organizzati dalla nostra Sezione.



Sul nostro sito web **www.caiavezzano.it** trovi le notizie della sezione, anteprime sulle attività escursionistiche, informazioni di attualità. **Se non ricevi** per posta elettronica le notizie della sezione, comunicacelo all'indirizzo avezzano@cai.it

14

sabato

CENA SOCIALE di fine anno

A CURA DEL CONSIGLIO DIRETTIVO: 333.5720691



26

sabato

FIACCOLATA DI SANTO STEFANO

in collaborazione con il G.E.V.
di Magliano de' Marsi

GRUPPO: *Parco Regionale Sirente-Velino*
da: MAGLIANO DE' MARSÌ

COORDINATORE: A.S.E. Antonio DI PALMA 340.6626615





SALVATI

CARPENTERIE METALLICHE

**ALTA TECNOLOGIA
DELL'ACCIAIO**



www.salvatisrl.it

**COSTRUZIONI IN ACCIAIO
CAPANNONI INDUSTRIALI
CASE ANTISISMICHE
SCALE DI SERVIZIO
E DI EMERGENZA
SCALE A PIOLI E A CHIOCCIOLA
RIVESTIMENTI ANTIUSURA
PER FRANTUMAZIONE ROCCIA
NOLEGGIO AUTOGRU
E PIATTAFORME AEREE**



Marcatura CE in conformità con EN 1090-1:2009+A1:2011

Attestato di denuncia dell'attività
di Centro di Trasformazione n°1375/11

Certificazione UNI EN ISO 9001:2008

- Certificato n° 2622 del 08/02/2013 settore accreditamento 17

Certificazione UNI EN ISO 3834-2:2006

- Certificato n° 2338 del 25/02/2011 settore di accreditamento 17

Attestazioni SOA per la categoria OS 18°A - Classe II

Marcatura CE di portoni e cancelli su misura di varie tipologie

PERFEZIONISTI DELLA SICUREZZA

**AVEZZANO - Via Edison 13/15
Nucleo Industriale
0863.509404
fax:0863 509490
salvati.srl@hotmail.it**