



ENTE PARCO NAZIONALE APPENNINO TOSCO-EMILIANO
Via Comunale, 23 - 54010 Sassalbo di Fivizzano (MS)



CAI SEZIONE DI PISA
Via Fiorentina 167 – 56121 Pisa

28-29 maggio 2016

NELLA VALLE DELL'OZOLA: AL MONTE CUSNA DA LIGONCHIO

*Evento inserito nella 4ª edizione di "In cammino nei parchi" -
16ª giornata nazionale dei sentieri Cai*

<http://www.cai-tam.it/29-maggio-2016-16-giornata-nazionale-dei-sentieri-cai-4-edizione-di-in-cammino-nei-parchi>



Mezzo di trasporto: auto propria

Capigita: Anna Puccini, Ettore Ghirardi, Alberto Cozzi

Breve descrizione

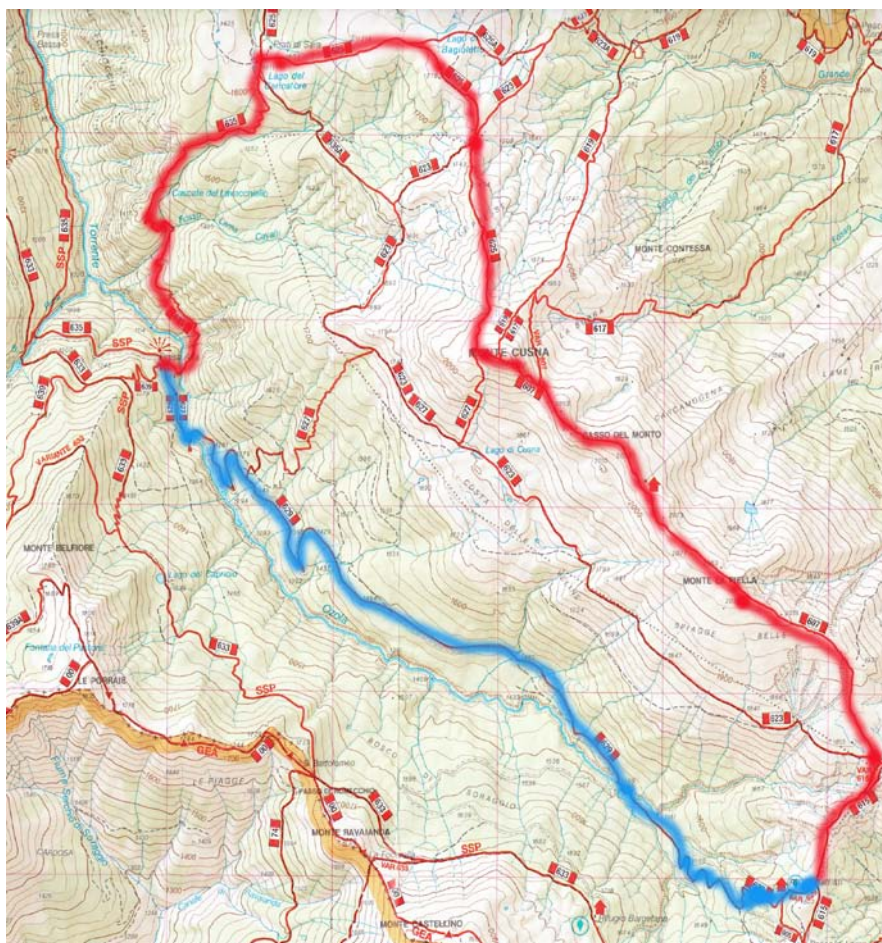


Figura 1: in blu il tracciato del 1° giorno; in rosso quello del 2° giorno.



ENTE PARCO NAZIONALE APPENNINO TOSCO-EMILIANO
Via Comunale, 23 - 54010 Sassalbo di Fivizzano (MS)



CAI SEZIONE DI PISA
Via Fiorentina 167 – 56121 Pisa

1° GIORNO
CLASSIFICAZIONE E
DISLIVELLO 640 m
TEMPO DI PERCORRENZA 3 ore

Dalla località Presa Alta presso Ligonchio (1267 m slm), ci si inoltra in una bellissima faggeta risalendo il torrente Ozola. L'ultimo tratto in salita ci conduce al passo di Lama Lite e da qui a breve al Rifugio C. Battisti (1751 m slm).

In questa giornata il Dr. Willy Reggioni responsabile Wolf Apennine Center del Parco Nazionale dell'Appennino Tosco Emiliano

(<http://www.parcoappennino.it/pagina.php?id=253>;
<https://it-it.facebook.com/WolfApennineCenter>) ci

accompagnerà illustrando le ricerche fatte o attualmente in corso nell'ambito di diversi progetti LIFE nel SIC-ZPS IT4030004 Val d'Ozola, Monte Cusna sul lupo e sui coleotteri saproxilici scarabeo eremita odoroso, rosalia alpina (foto 1).



Pernottamento al Rifugio C. Battisti.

I prezzi per pernottamento + cena + colazione sono: €36 per i soci, €46 per i non soci.



ENTE PARCO NAZIONALE APPENNINO TOSCO-EMILIANO
Via Comunale, 23 - 54010 Sassalbo di Fivizzano (MS)



CAI SEZIONE DI PISA
Via Fiorentina 167 – 56121 Pisa

2° GIORNO
CLASSIFICAZIONE EE
DISLIVELLO 1140 m (totali)
TEMPO DI PERCORRENZA 7 ore

Dal rifugio ci si dirige verso il Passone. Poco prima di arrivarci, si devia e si inizia a percorrere il crinale passando dapprima dal Monte La Piella poi al Sasso del Morto per arrivare all'ultimo strappo alla base del Monte Cusna. La salita prosegue per la cresta rocciosa che in breve condurrà alla vetta (2120 m slm)

Dalla vetta ci si dirige con una magnifico sentiero dapprima su scaglie e poi su dolci pendii erbosi verso gli ampi prati di Sara (foto 4). Giunti alla loro fine si piega decisamente a sinistra per dirigersi con una ripida discesa alle cascate del Lavacchiello. Sempre in forte discesa si guadagna il fondo della vallata del torrente Ozola da dove si risale per arrivare di nuovo alla presa alta.



I posti disponibili al rifugio sono 20.

Per motivi organizzativi – prenotazione dei posti al rifugio – le iscrizioni si riceveranno dal 21 marzo fino al 22 Aprile.

Le iscrizioni saranno ritenute valide dietro pagamento caparra di €20.

Ulteriori informazioni presso i capigita:

Anna Puccini: anna.puccini@gmail.com; Ettore Ghirardi: ettore.ghirardi@gmail.com ; Alberto Cozzi: albertocozziam19@gmail.com